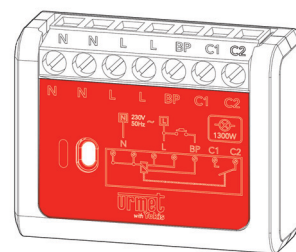


MTR1300EB-UP 4820406 Télerupteur 1300W ZigBee bornier à vis



Tous les récepteurs UP sont compatibles avec les émetteurs UP (télécommandes, télécommandes murales, émetteurs encastrables).



250m champ libre à vue ou 100m² avec traversée perpendiculaire d'un mur maître ou d'une dalle.

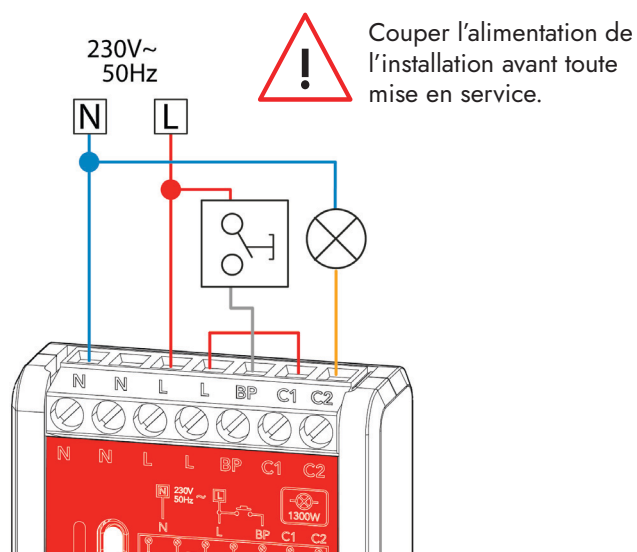
Installation

Le micromodule doit être uniquement installé par une personne formée et dans un lieu inaccessible à l'utilisateur final, conformément aux règles d'installation nationales (NFC 15-100 en France).

Afin de respecter les consignes de sécurité, le micromodule doit être monté sur une ligne protégée en amont par un disjoncteur 13A courbe C.

A la mise sous tension :

- Si le récepteur ne fait pas partie d'un réseau ZigBee, sa led est allumée et fixe ●.
 - Si le récepteur fait déjà partie d'un réseau ZigBee, sa led est éteinte ○.
- Pour quitter un réseau, maintenir le bouton du récepteur appuyé pendant 10 sec.



Fonctions générales

IMPORTANT : Déverrouiller le produit avant tout réglage par 23 appuis. Verrouillage automatique au bout de 6h.

Appuis courts (N)	Fonctions	Réponse (nb de flash)
20	Commande locale en mode interrupteur*	10
21	Verrouillage	1
22	Mode malentendant*	2
23	Déverrouillage	3
24	Préavis d'extinction*	4
25	Durée en secondes	5
26	Durée en minutes	6
27	Minuterie / télerupteur*	7
28	Sauvegarde de l'état en cas de coupure secteur	8
34	Durée longue* depuis BP double avec R12M	4
30	RAZ Usine + suppression de la connexion réseau	2
32	Mode impulsif*	2
33	Mode relais*	3
36	Inversion sortie NO - NC	6

*Bascule la fonction OFF ou ON (activation / désactivation)

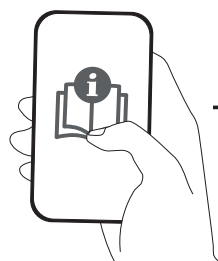
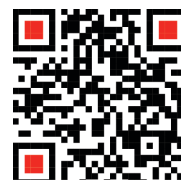
Temporisation

Aucune temporisation n'est préreglée en usine.

Appuis courts (N)	Durée (paramètre d'usine en minutes)	Réponse (nb de flash)
11	2 minutes	1
12	4 minutes	2
13	8 minutes	3
14	15 minutes	4
15	30 minutes	5
16	1h = 60 minutes	6
17	2h = 120 minutes	7
18	4h = 240 minutes	8
19	Illimité	9

Les réglages sont conservés en cas de coupure secteur.

Si le module est piloté par une télécommande et que celle-ci n'a que ce module d'associé à une touche - en mode standard (code 1), il est possible de régler le module à partir de la télécommande sans avoir accès au BP local du module.



Téléchargez notre application gratuite sur votre mobile : schémas, vidéos, notices...

Temporisation

Réglage durée

En réglage usine la temporisation est désactivée.

Les réglages sont conservés en cas de coupure secteur.

Pour obtenir des durées en secondes (réglage possible de 2 secondes à 240 secondes) il faut faire 25 appuis courts.

Pour revenir aux durées en minutes, il faut faire 26 appuis.

Durée longue

En réglage usine, la fonction durée longue est désactivée.

Pour activer la fonction durée longue, il faut faire 34 appuis sur le BP.

Alors tout appui de plus de 3 secondes sur le BP éclaire pour une durée de 12 heures.

Pour éteindre il suffit de faire un nouvel appui court, ce qui désactivera également la durée longue.

Préavis d'extinction

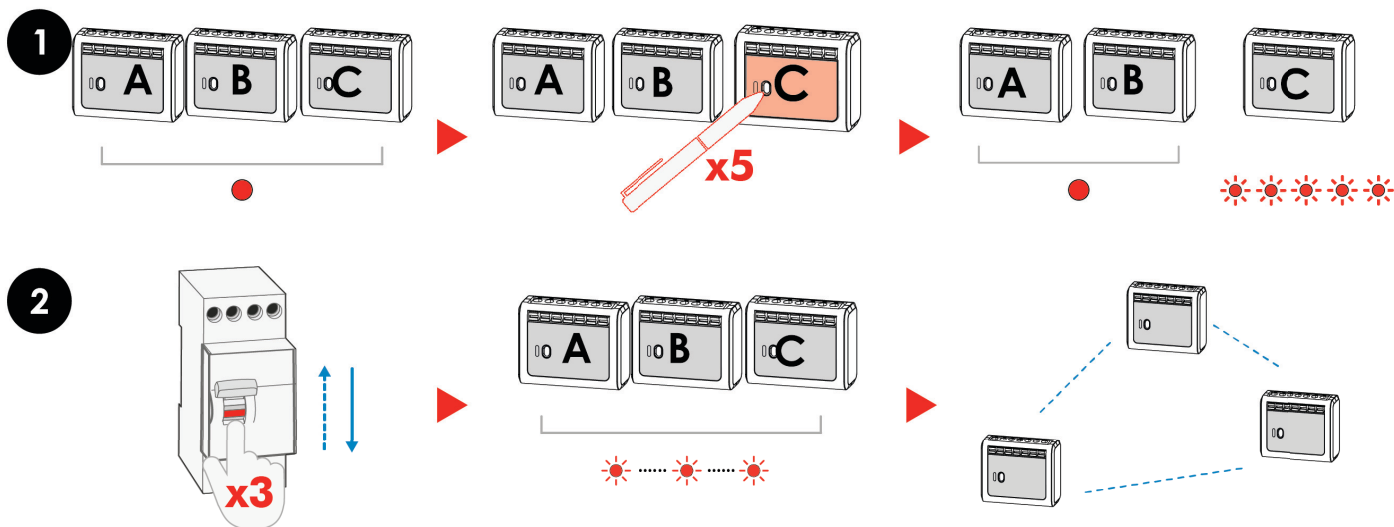
En réglage usine, le préavis est désactivé.

Pour activer le préavis, faire 24 appuis courts. Alors 60 secondes avant la fin de la durée d'éclairage, un petit flash est fait par le micromodule.

Après ce flash, un appui court sur le BP permet de relancer l'éclairage.

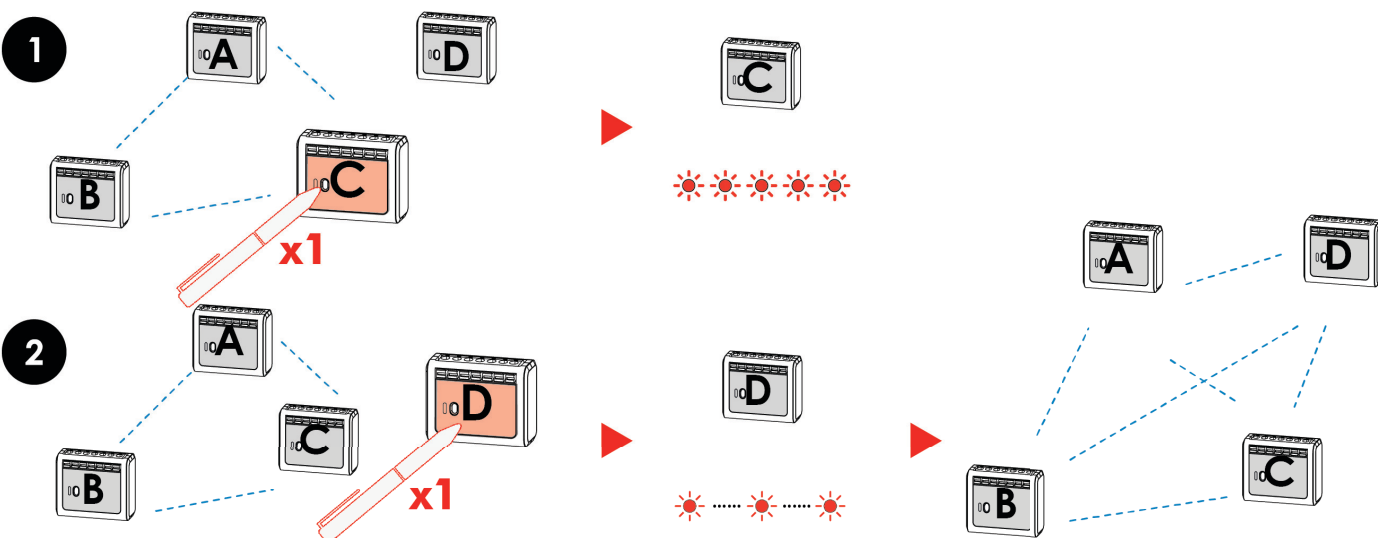
Si la durée est prééglée en seconde le flash est fait 10 secondes avant la fin.

Création automatique d'un réseau



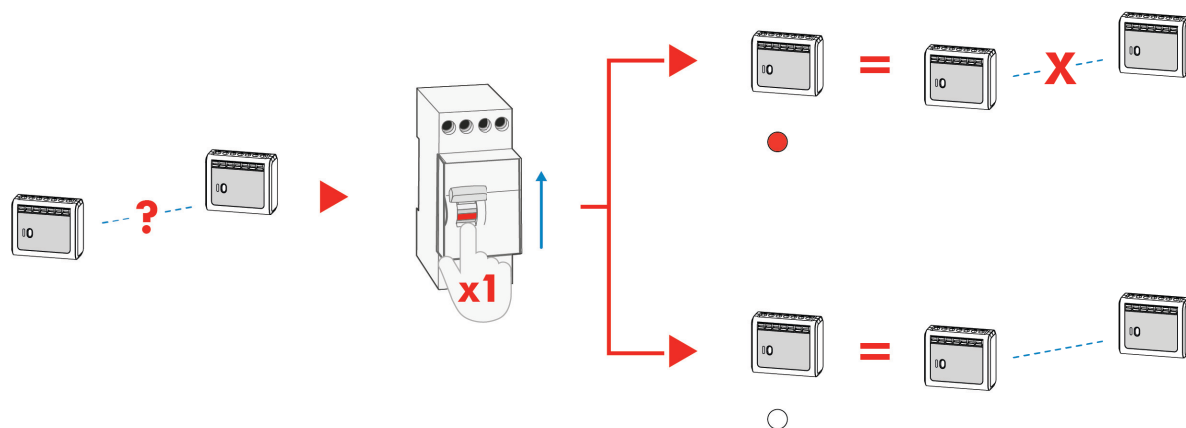
NB : La connexion au réseau des récepteurs peut prendre entre 5 et 20 secondes

Ajouter un module à un réseau

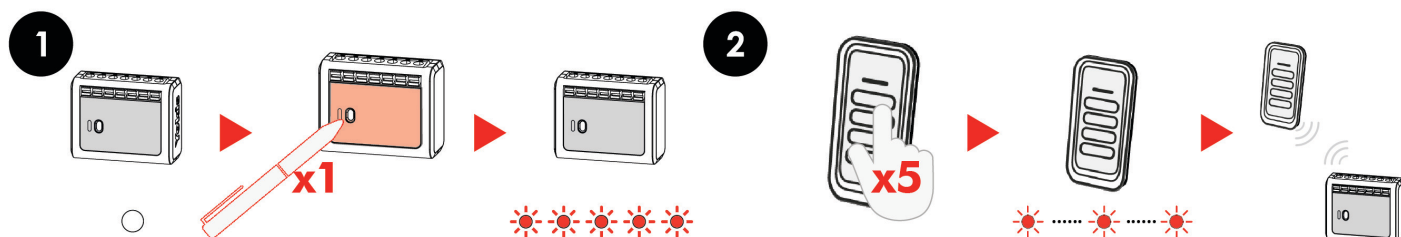


NB : La connexion au réseau des récepteurs peut prendre entre 5 et 20 secondes

Comment savoir si un récepteur fait partie d'un réseau

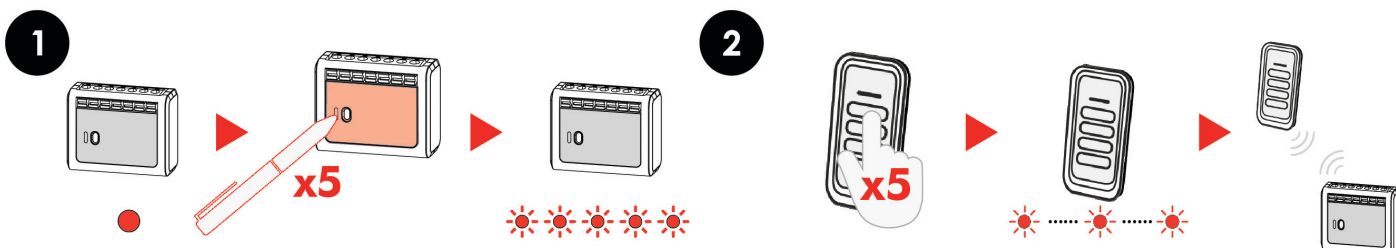


Connexion directe émetteur récepteur (récepteur faisant partie d'un réseau ZigBee)



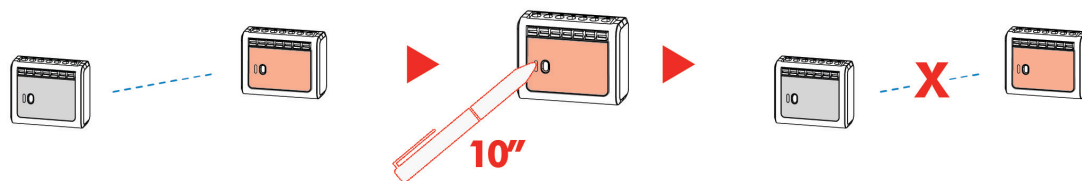
NB : La connexion de l'émetteur au récepteur peut prendre entre 5 et 15 secondes

Connexion directe émetteur récepteur (récepteur sans réseau ZigBee)

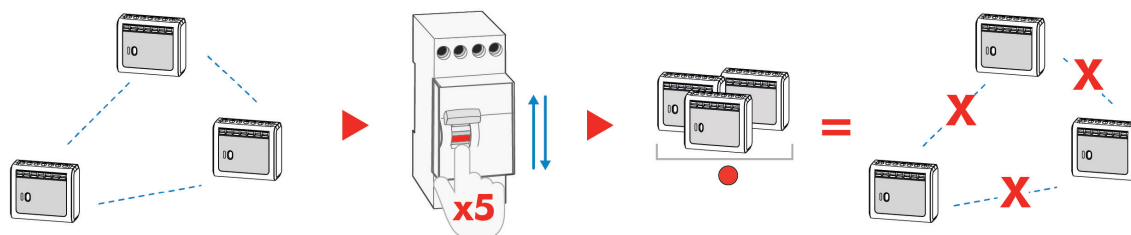


NB : La connexion de l'émetteur au récepteur peut prendre entre 5 et 15 secondes

Suppression d'un récepteur d'un réseau



Suppression du réseau sur tous les récepteurs



Produits fabriqués par FDI - 110 rue Pierre Gilles de Gennes 49300 CHOLET
Assistance téléphonique pour les professionnels uniquement au 01 55 85 84 00
Renseignements techniques sur www.urmetwithyokis.fr

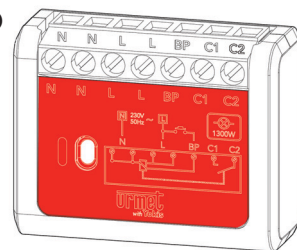
Ricevitore relè passo passo temporizzato radio ZigBee 1300W da incasso con morsettiera a vite

MTR1300EB-UP 4820406 Relè ZigBee con vite

Tutti i ricevitori UP sono compatibili con i trasmettitori UP (telecomandi, telecomandi a muro, trasmettitori da incasso).



250m in aria libera o all'interno di un'abitazione di 100m² con attraversamento perpendicolare di un muro maestro o di una soletta.



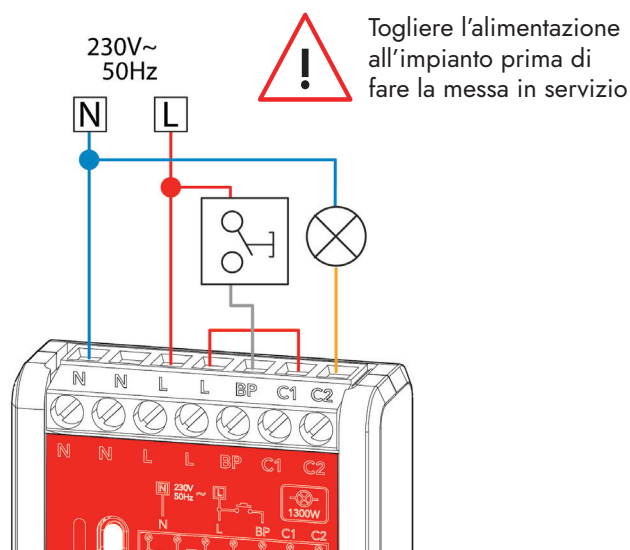
Installazione

Il modulo deve essere installato esclusivamente da personale qualificato e in una posizione inaccessibile all'utente finale, in conformità alle norme nazionali di installazione.

Al fine di rispettare le normative di sicurezza, il modulo deve essere connesso ad una linea elettrica protetta a monte da un interruttore magnetotermico da 13A in curva C.

Quando si accende il ricevitore:

- Se il ricevitore non fa parte di una rete ZigBee, il suo LED è acceso fisso ●.
 - Se il ricevitore fa già parte di una rete ZigBee, il suo led è spento ○.
- Per scollegarsi da una rete ZigBee, tieni premuto il pulsante sul ricevitore per almeno 10 sec.



Funzioni generali

Attenzione: prima di qualsiasi configurazione sbloccare il prodotto con 23 pressioni brevi. Blocco automatico dopo 6 ore.

Pressioni brevi (N)	Funzioni	Risposta (n. di lampeggi)
20	Comando locale in modalità interruttore*	10
21	Blocco delle configurazioni	1
22	Modalità lampeggiante*	2
23	Sblocco delle configurazioni	3
24	Preavviso di spegnimento	4
25	Imposta durata in secondi	5
26	Imposta durata in minuti	6
27	Timer / relè	7
28	Memorizzazione dello stato precedente se assenza rete	8
34	Durata prolungata con pulsante doppio e modulo R12M	4
30	Reset uscita fabbrica e cancellazione della connessione di rete	2
32	Modalità a impulsi*	2
33	Modalità relè*	3
36	Inverte l'uscita tra NO e NC	6

*Commuta alternativamente la funzione tra OFF e ON

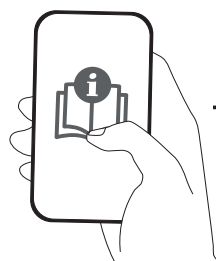
Temporizzazione

All'uscita di fabbrica, la temporizzazione non è attiva

Pressioni brevi (N)	Durata (impostazione di fabbrica in minuti)	Risposta (n. di lampeggi)
11	2 minuti	1
12	4 minuti	2
13	8 minuti	3
14	15 minuti	4
15	30 minuti	5
16	1h (60 minuti)	6
17	2h (120 minuti)	7
18	4h (240 minuti)	8
19	Illimitata (no temporizzazione)	9

Tutte le configurazioni sono conservate in assenza della tensione di rete.

Se il modulo è comandato da un telecomando e quest'ultimo ha solo questo modulo associato ad un pulsante - in modalità standard (codice 1), è possibile configurare il modulo dal telecomando senza avere accesso al pulsante locale del modulo.



**Accedi alla pagina di prodotto
per avere ulteriori informazioni.**

Temporizzazione

Configurazione durata

All'uscita di fabbrica, la temporizzazione non è attiva.

Tutte le configurazioni sono conservate in assenza della tensione di rete.

Per impostare la durata in secondi (da 2 secondi a 240 secondi) occorre fare 25 pressioni brevi.

Per tornare ad una durata in minuti, occorre fare 26 pressioni brevi.

Durata prolungata

All'uscita di fabbrica, la durata prolungata è disattivata.

Per attivare la funzione durata prolungata, fare 34 pressioni brevi.

Premendo per più di 3 secondi il pulsante collegato, la luce si accende per 12 ore.

Per spegnere, basta fare una pressione breve, che disabiliterà anche la durata prolungata.

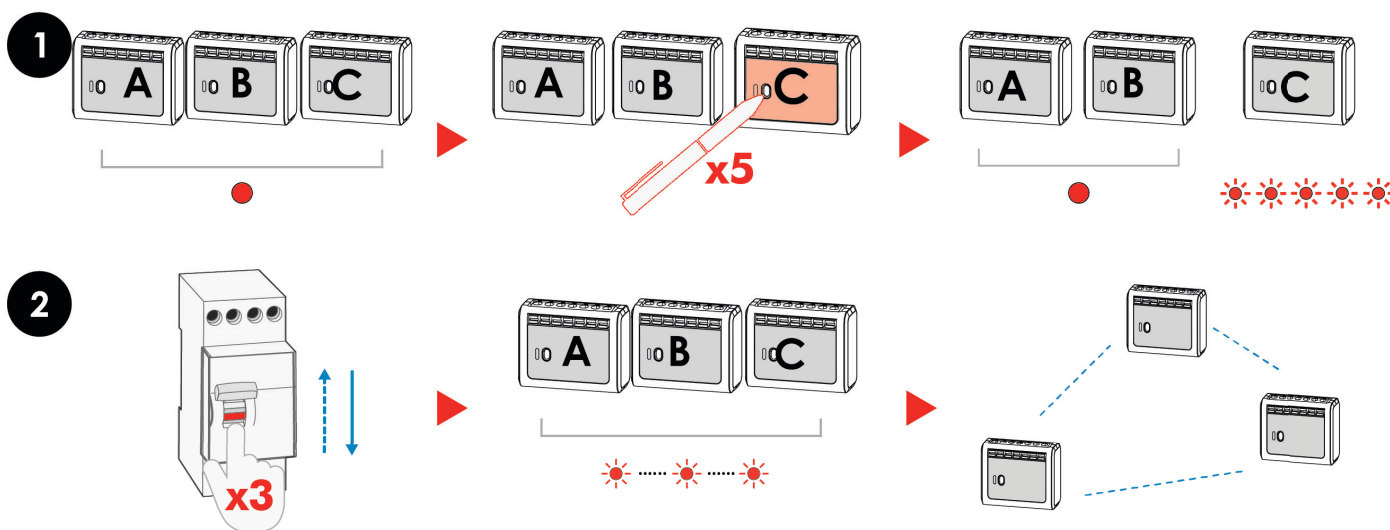
Preavviso di spegnimento

All'uscita di fabbrica, il preavviso è disattivato.

Per attivare il preavviso, fare 24 pressioni brevi. In questo modo 60 secondi prima dello scadere del tempo di accensione, se quest'ultimo è stato configurato in minuti, oppure 10 secondi, nel caso sia invece stato configurato in secondi, la luce lampeggia brevemente.

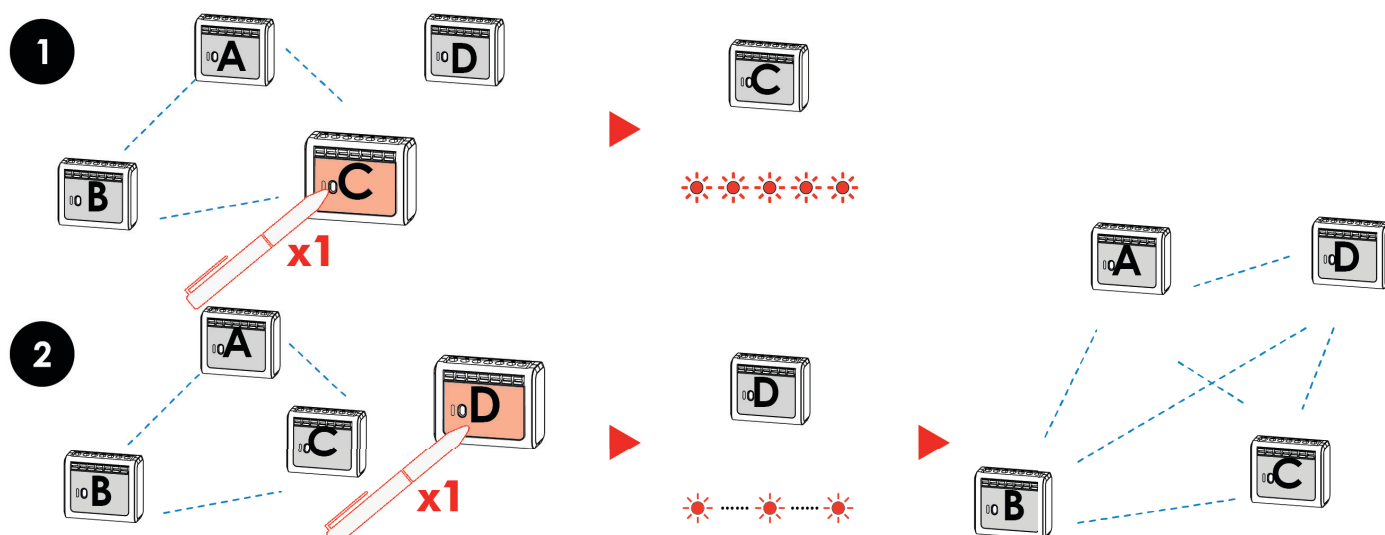
Se in seguito si effettua una nuova pressione breve, si riattiva la temporizzazione della luce.

Creazione automatica di una rete



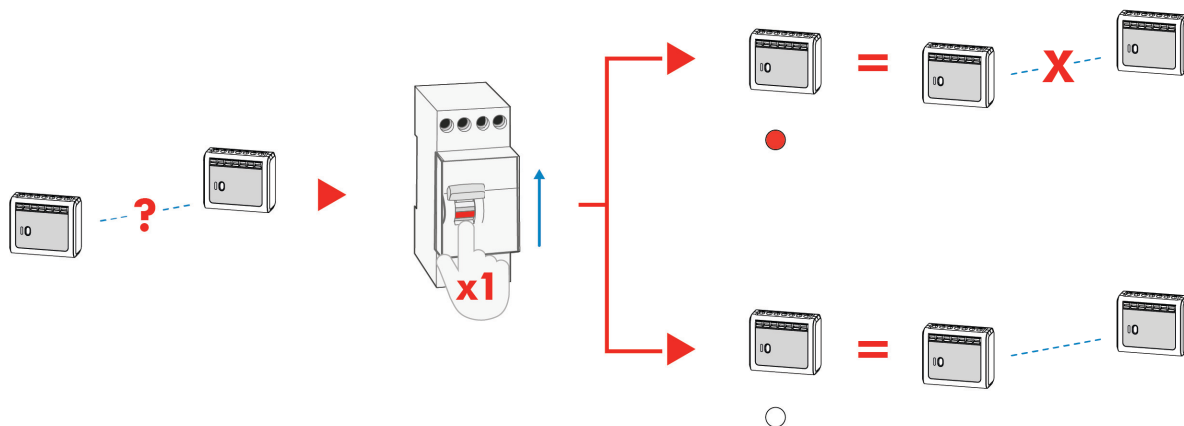
NB: La connessione alla rete dei ricevitori può richiedere dai 5 ai 20 secondi

Aggiungere un modulo a una rete

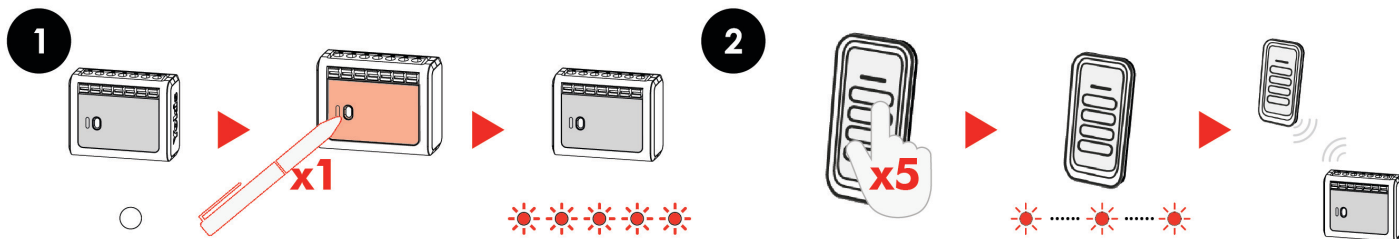


NB: La connessione alla rete dei ricevitori può richiedere dai 5 ai 20 secondi

Come sapere se un ricevitore fa parte di una rete

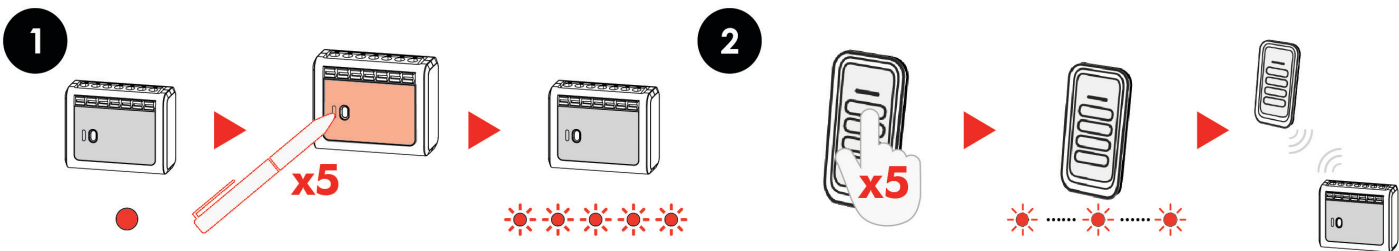


Connessione diretta trasmettitore-ricevitore (il ricevitore fa parte di una rete ZigBee)



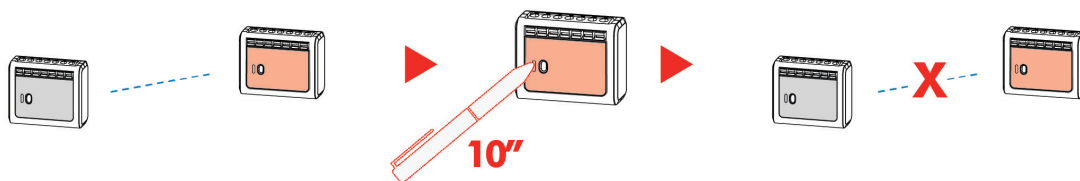
NB: La connessione del trasmettitore al ricevitore può richiedere dai 5 ai 15 secondi

Connessione diretta trasmettitore-ricevitore (il ricevitore è senza rete ZigBee)

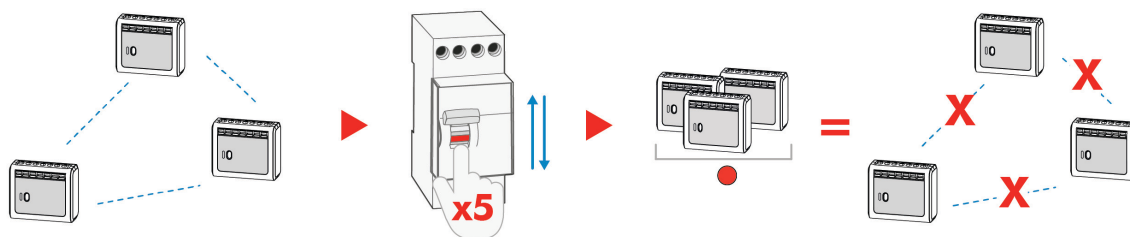


NB: La connessione del trasmettitore al ricevitore può richiedere dai 5 ai 15 secondi

Rimozione di un ricevitore da una rete



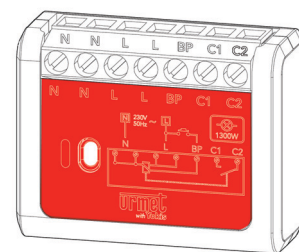
Rimozione della rete su tutti i ricevitori



Urmet S.p.a. – 10154 TORINO (ITALY) – Via Bologna 188/C
 Informazioni tecniche su www.urmet.com o via telefono ai numeri:
 Professionisti: +39 011.1962.0029 - Privati: +39 011.1962.0654

ZigBee 1300W flush-mounted radio timed stepper relay receiver with screw terminal block

MTR1300EB-UP 4820406 ZigBee relay with screw



All UP receivers are compatible with UP transmitters
(remote controls, wall-mounted remote controls, flush-mounted transmitters).





250m in free air space or inside a 100m²
house with perpendicular crossing of a main
wall or slab.

Installation

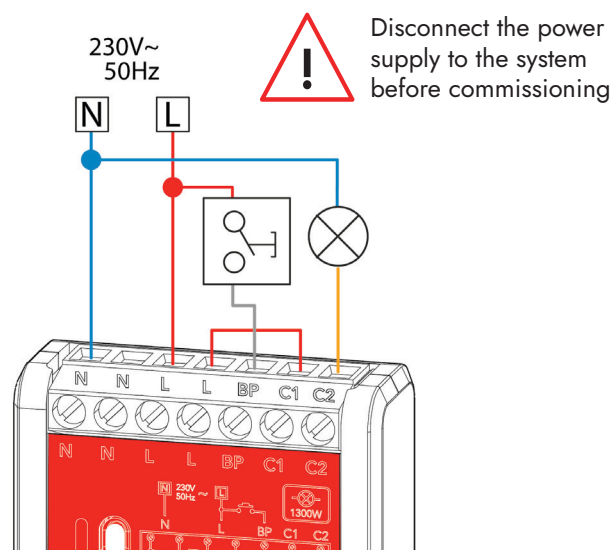
The module must only be installed by qualified
personnel and in a place inaccessible
to the end user, in accordance with national rules of
installation.

**In order to comply with safety regulations, the
module must be connected to a power line
protected upstream by a 13A circuit breaker with C
elbow.**

When the receiver is switched on:

- If the receiver is not part of a ZigBee network,
its LED is lit steadily .
- If the receiver is already part of a ZigBee network,
its LED is off .

To disconnect from a ZigBee network, press and hold the
button on the receiver for at least 10 sec.



General functions

Caution: before carrying out any configuration, unlock
the product with 23 short presses. Automatic lock after 6
hours.

Presses short (No. of times)	Functions	Response (no. of flashes)
20	Local control in switch mode*	10
21	Locking configurations	1
22	Flashing mode*	2
23	Unlocking configurations	3
24	Shutdown warning	4
25	Set duration in seconds	5
26	Set duration in minutes	6
27	Timer / relay	7
28	Saving previous status if there is no network	8
34	Extended duration with double button and R12M module	4
30	Factory exit reset and network connection cancellation	2
32	Pulse mode*	2
33	Relay mode*	3
36	Reverses output between NO and NC	6

*Toggles between OFF and ON

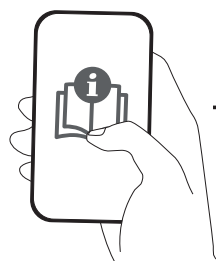
Timer

Upon exiting the factory, timing is not active

Presses short (No. of times)	Duration (factory setting in minutes)	Response (no. of flashes)
11	2 minutes	1
12	4 minutes	2
13	8 minutes	3
14	15 minutes	4
15	30 minutes	5
16	1h (60 minutes)	6
17	2h (120 minutes)	7
18	4h (240 minutes)	8
19	Unlimited (no timing)	9

All configurations are preserved in the absence of mains
voltage.

*If the module is controlled by a remote control and the latter only has
this module associated with a button - in standard mode (code 1), it
is possible to configure the module from the remote control without
having access to the module's local button.*



**Access the product page
for further information.**

Timer

Configuration duration

Upon exiting the factory, timing is not active.

All configurations are preserved in the absence of mains voltage.
25 short presses are required to set the duration in seconds (from 2 seconds to 240 seconds).
To return to a duration in minutes, one must push briefly for 26 times.

Extended duration

Upon exiting the factory, the extended duration is deactivated.

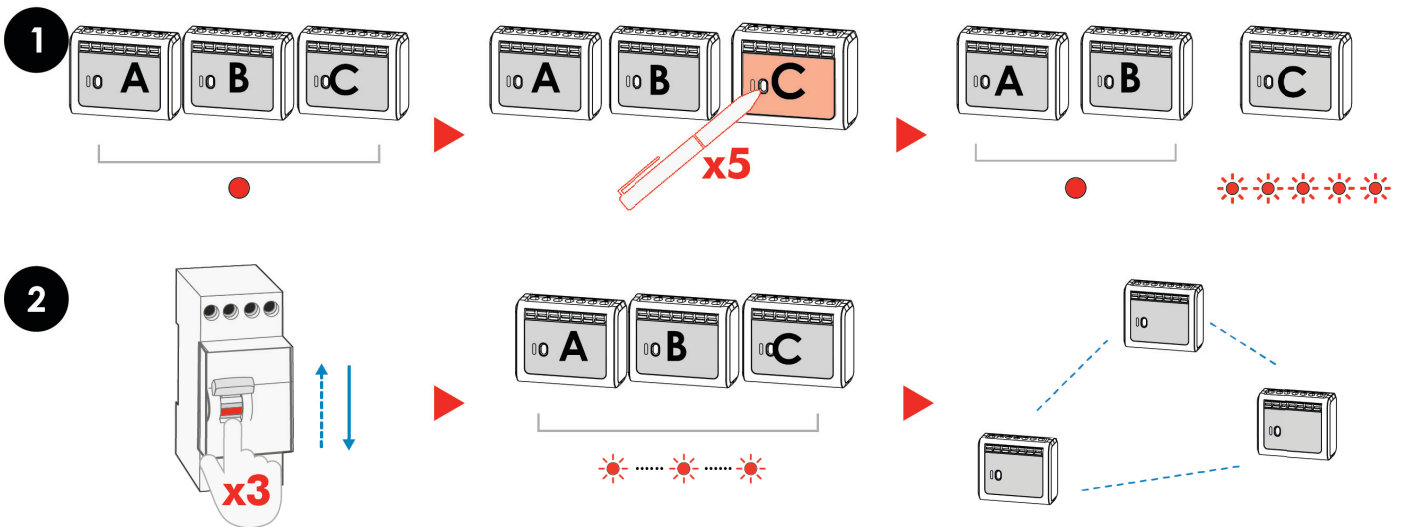
To activate the extended duration function, push briefly for 34 times.
Pressing the connected button for more than 3 seconds switches the light on for 12 hours.
To switch off, just push briefly; this will also disable the extended duration.

Shutdown warning

Upon exiting the factory, the warning is switched off.

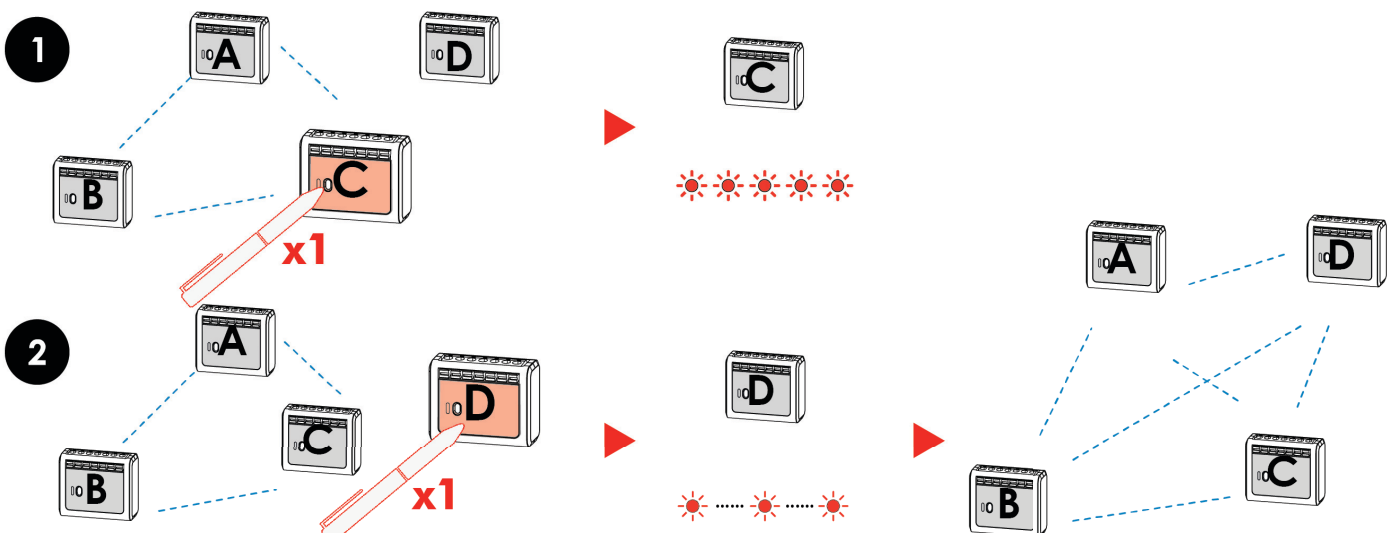
To activate the warning, push briefly for 24 times.
In this way, 60 seconds before the switch-on time expires, if it has been configured in minutes, or 10 seconds, if it has been configured in seconds, the light flashes briefly.
If the button is pushed briefly for another time, the light timing is reactivated.

Automatic network creation



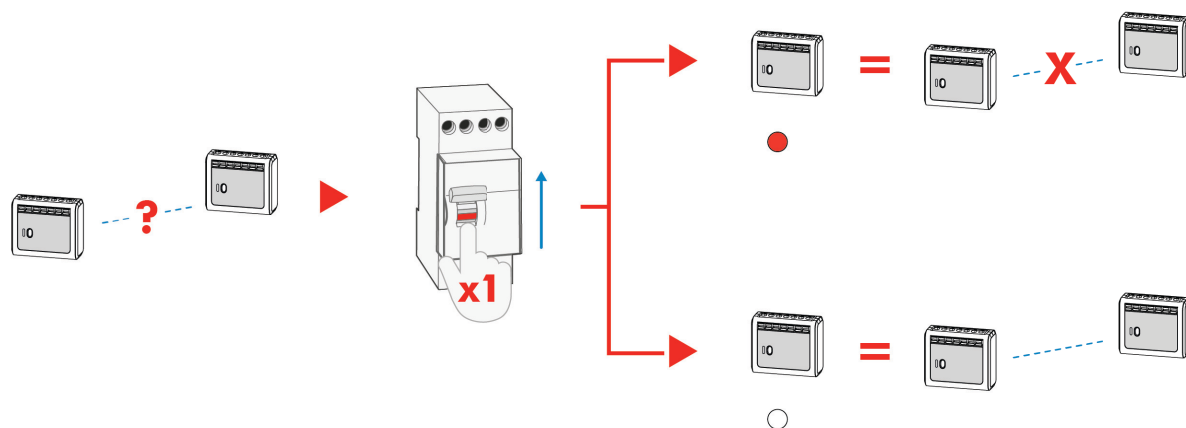
NB: Connection to the receiver network can take between 5 and 20 seconds

Adding a module to a network

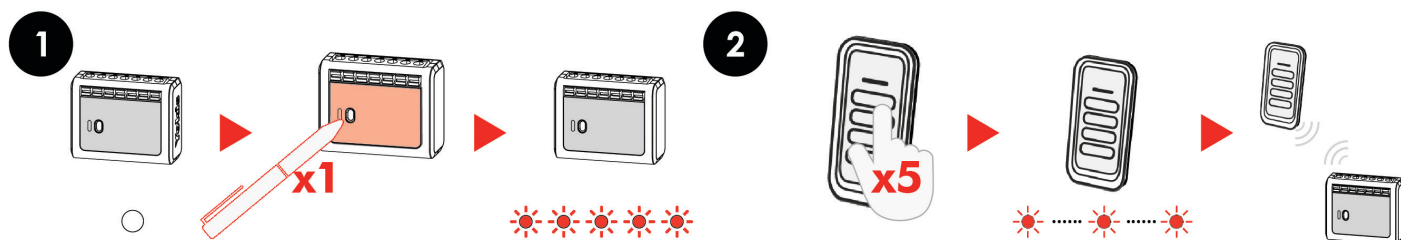


NB: Connection to the receiver network can take between 5 and 20 seconds

How to know if a receiver is part of a network

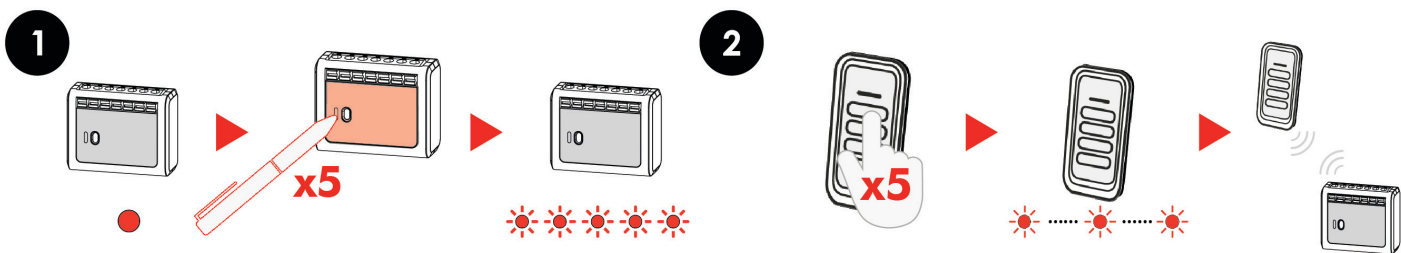


Direct transmitter-receiver connection (receiver is part of a ZigBee network)



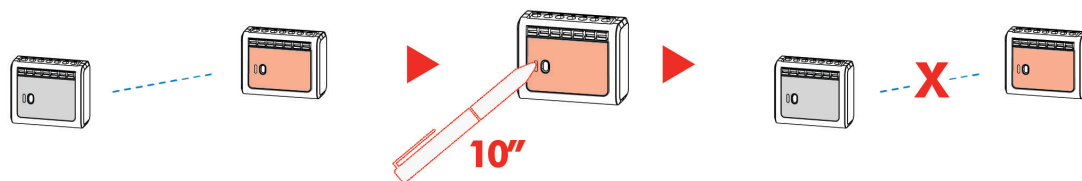
NB: The connection of the transmitter to the receiver can take between 5 and 15 seconds

Direct transmitter-receiver connection (receiver is without ZigBee network)

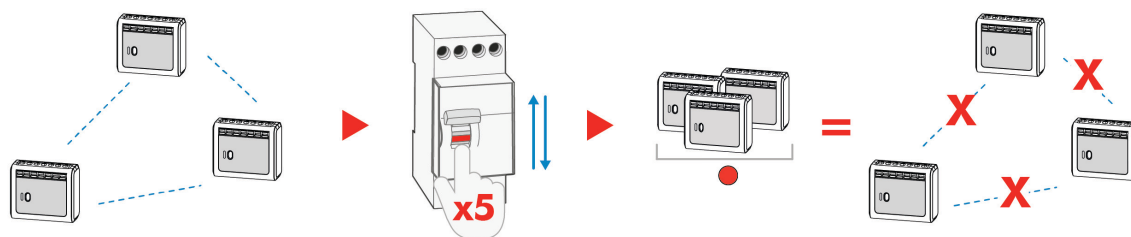


NB: The connection of the transmitter to the receiver can take between 5 and 15 seconds

Removing a receiver from a network



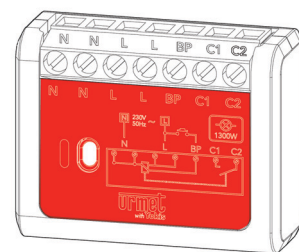
Network removal on all receivers



Urmet S.p.a. – 10154 TORINO (ITALY) – Via Bologna 188/C
 Technical information at www.urmet.com or by telephone on the numbers:
 Professional users: +39 011.1962.0029 - Private users: +39 011.24.00.250/256

Receptor relé paso a paso temporizado radio ZigBee 1300W para empotrar con regleta de bornes con tornillo

MTR1300EB-UP 4820406 Relé ZigBee con tornillo



Todos los receptores UP son compatibles con los transmisores UP (mandos a distancia, mandos a distancia montados en la pared, transmisores integrados).



250 m al aire libre o dentro de una vivienda de 100 m² m con un cruce perpendicular de una pared maestra o losa.

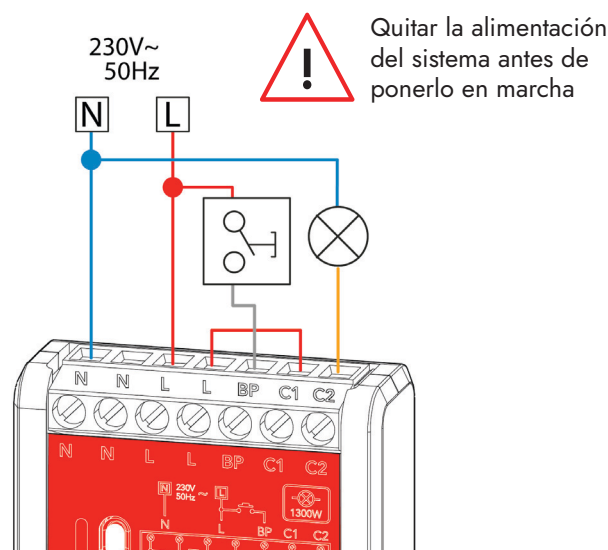
Instalación

El módulo sólo debe ser instalado por personal cualificado y en una posición inaccesible para el usuario final, de conformidad con las normas nacionales de instalación.

Para cumplir con las normativas de seguridad, el módulo debe estar conectado a una línea eléctrica protegida aguas arriba por un interruptor magnetotérmico de 13A en la curva C.

Cuando se enciende el receptor:

- Si el receptor no forma parte de una red ZigBee, su LED está encendido de forma fija ●.
 - Si el receptor ya forma parte de una red ZigBee, su led está apagado ○.
- Para desconectarse de una red ZigBee, mantenga pulsado el botón del receptor durante al menos 10 segundos.



Funciones generales

Atención: antes de realizar cualquier configuración, desbloquear el producto con 23 pulsaciones cortas. Bloqueo automático después de 6 horas.

Pulsaciones breves (N)	Funciones	Respuesta (n.º de parpadeos)
20	Mando local en modalidad interruptor*	10
21	Bloqueo de las configuraciones	1
22	Modalidad intermitente*	2
23	Desbloqueo de las configuraciones	3
24	Preaviso de apagado	4
25	Configura duración en segundos	5
26	Configura duración en minutos	6
27	Temporizador/relé	7
28	Memorización del estado anterior si no hay red	8
34	Duración prolongada con botón doble y módulo R12M	4
30	Restablecimiento salida fábrica y anulación de la conexión de red	2
32	Modalidad a impulsos*	2
33	Modalidad red*	3
36	Invierte la salida entre NO y NC	6

* cambia alternativamente la función entre OFF y ON

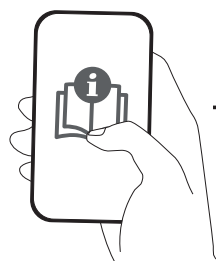
Temporización

Al salir de fábrica, la temporización no está activa

Pulsaciones breves (N)	Duración (ajuste de fábrica en minutos)	Respuesta (n.º de parpadeos)
11	2 minutos	1
12	4 minutos	2
13	8 minutos	3
14	15 minutos	4
15	30 minutos	5
16	1h (60 minutos)	6
17	2h (120 minutos)	7
18	4h (240 minutos)	8
19	Ilimitada (sin temporización)	9

Todas las configuraciones se almacenan sin tensión de red.

Si el módulo está accionado por un mando a distancia y éste sólo tiene este módulo asociado con un botón, en modalidad estándar (código 1) es posible configurar el módulo desde el mando a distancia sin tener acceso al botón local del módulo.



**Acceda a la página del producto
para obtener más información**

Temporización

Configuración duración

Al salir de fábrica, la temporización no está activa.

Todas las configuraciones se almacenan sin tensión de red.

Para configurar la duración en segundos (de 2 a 240 segundos), se necesitan 25 pulsaciones cortas.

Para volver a una duración en minutos se necesitan 26 pulsaciones cortas.

Duración prolongada

Al salir de fábrica, la duración prolongada está desactivada.

Para activar la función duración prolongada, realizar 34 pulsaciones cortas.

Apretando durante más de 3 segundos el botón conectado, la luz se enciende durante 12 horas.

Para apagar, se necesita hacer una pulsación breve, que también desactivará la duración prolongada.

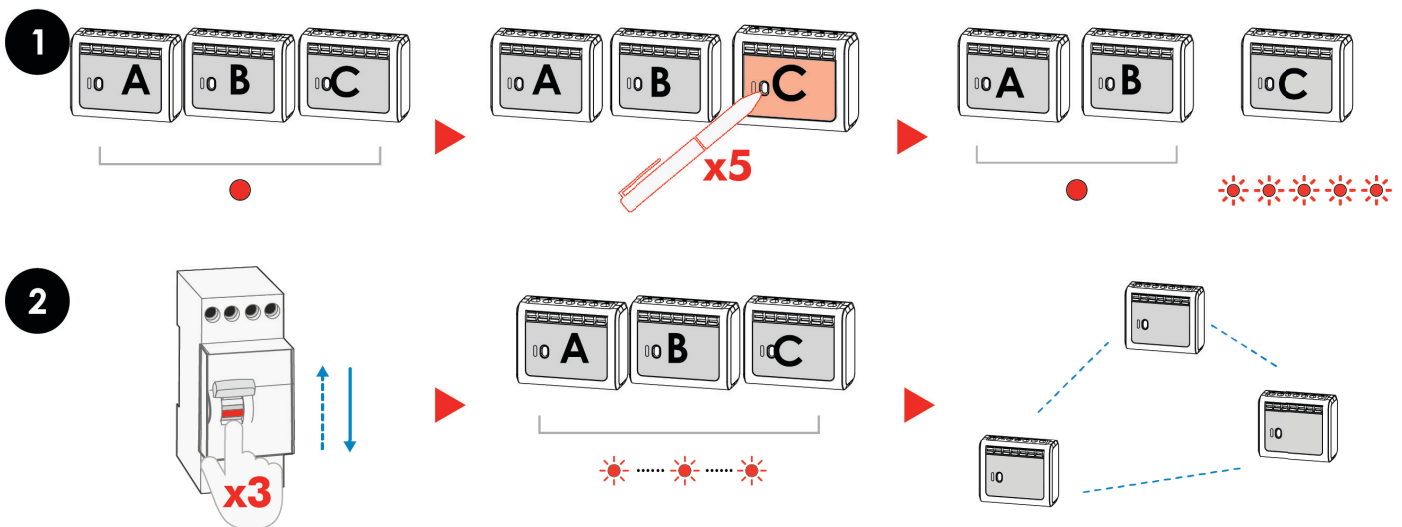
Preaviso de apagado

Al salir de fábrica, el preaviso está desactivado.

Para activar el preaviso, realizar 24 pulsaciones cortas.

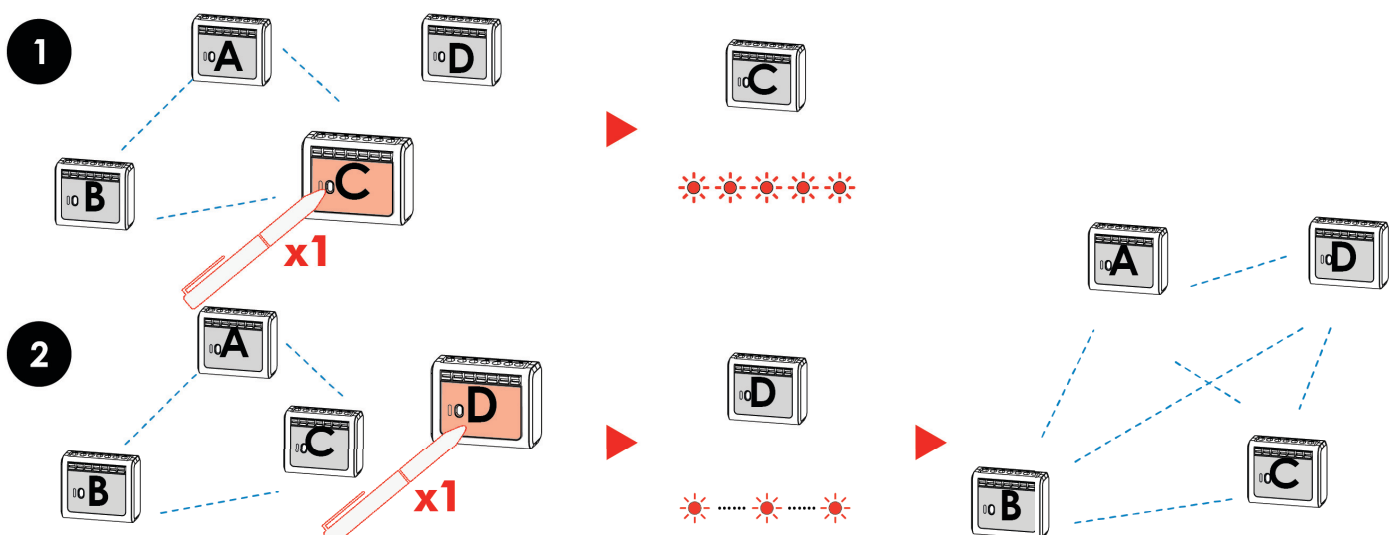
De este modo, 60 segundos antes de que termine el tiempo de encendido, si el tiempo de encendido se ha configurado en minutos, o 10 segundos, si el tiempo de encendido se ha configurado en segundos, la lámpara parpadea brevemente. Si después se hace otra pulsación corta, se reactiva la temporización de la luz.

Creación automática de una red



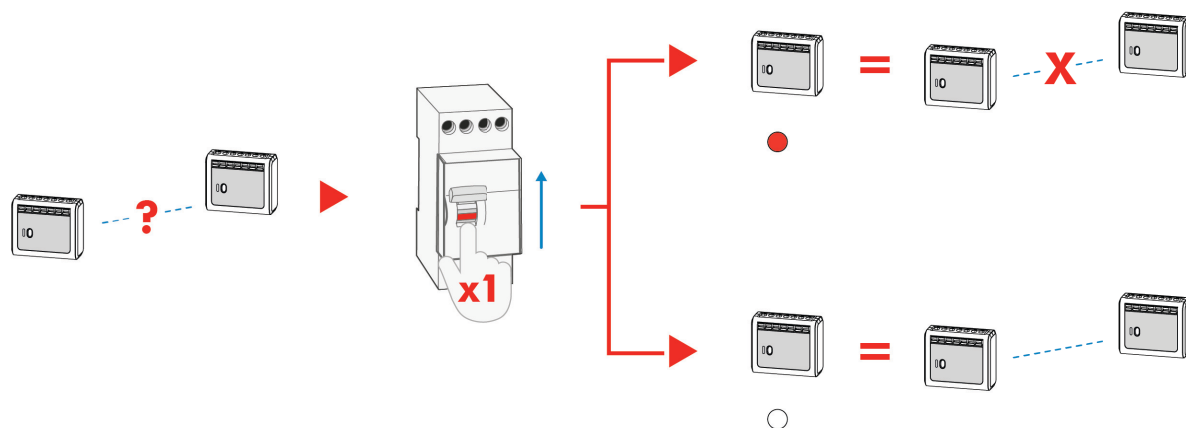
NOTA: La conexión a la red de los receptores puede tardar entre 5 y 20 segundos

Añadir un módulo a la red

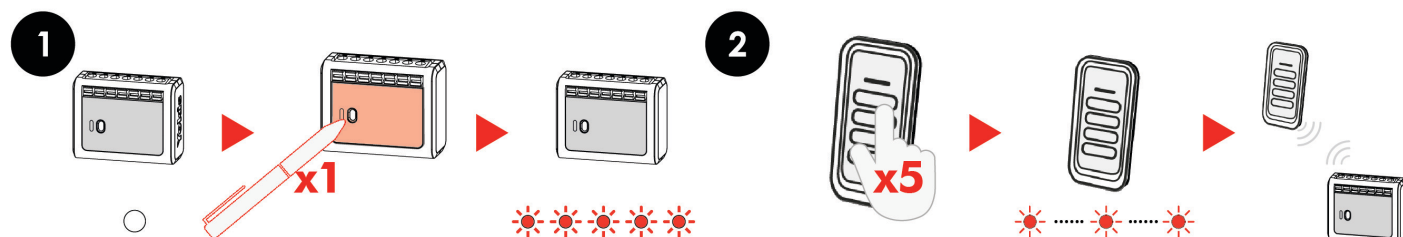


NOTA: La conexión a la red de los receptores puede tardar entre 5 y 20 segundos

Cómo saber si un receptor forma parte de una red

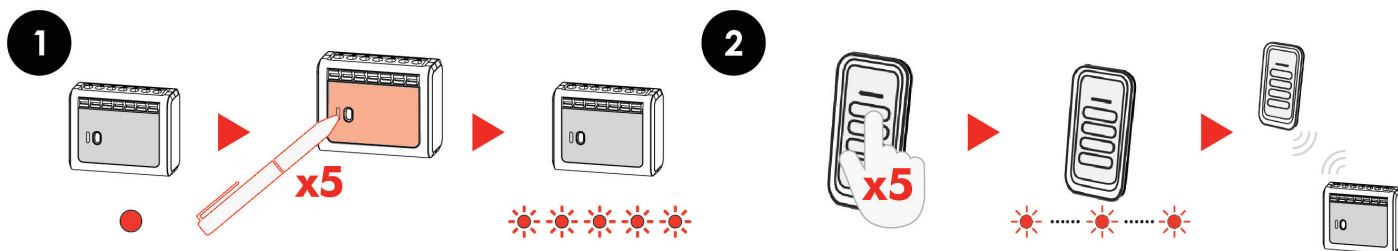


Conexión directa transmisor-receptor (el receptor forma parte de una red ZigBee)



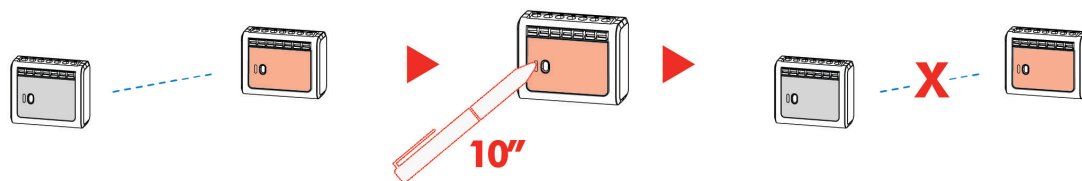
NOTA: La conexión del transmisor al receptor puede tardar entre 5 y 15 segundos

Conexión directa transmisor-receptor (el receptor no tiene red ZigBee)

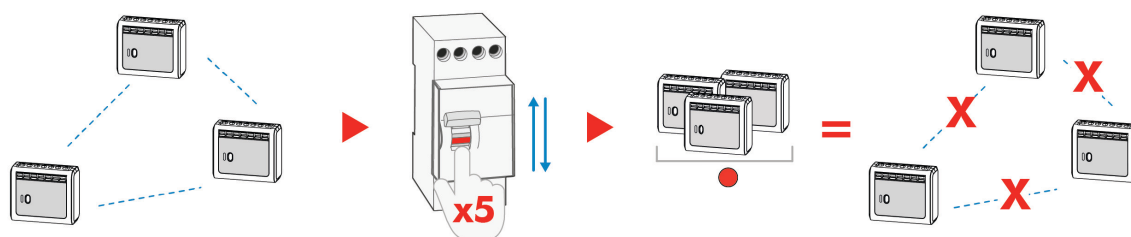


NOTA: La conexión del transmisor al receptor puede tardar entre 5 y 15 segundos

Quitar un receptor de una red

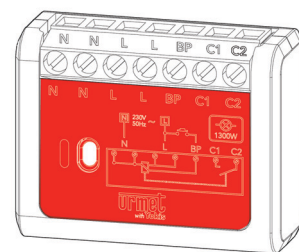


Quitar la red en todos los receptores



Urmet S.p.a. – 10154 TORINO (ITALY) – Via Bologna 188/C
 Informaciones técnicas en www.urmet.com o por teléfono en los números:
 Profesionales: +39 011.1962.0029 - Privados: +39 011.24.00.250/256

MTR1300EB-UP 4820406 ZigBee-Relais mit Schraube



Alle UP-Empfänger sind mit UP-Sendern kompatibel (Fernbedienungen, Wandfernbedienungen, Unterputzsender).





250 m in freier Luft oder innerhalb eines 100 m² großen Hauses mit senkrechter Durchquerung einer Hauptwand oder Platte.

Installation

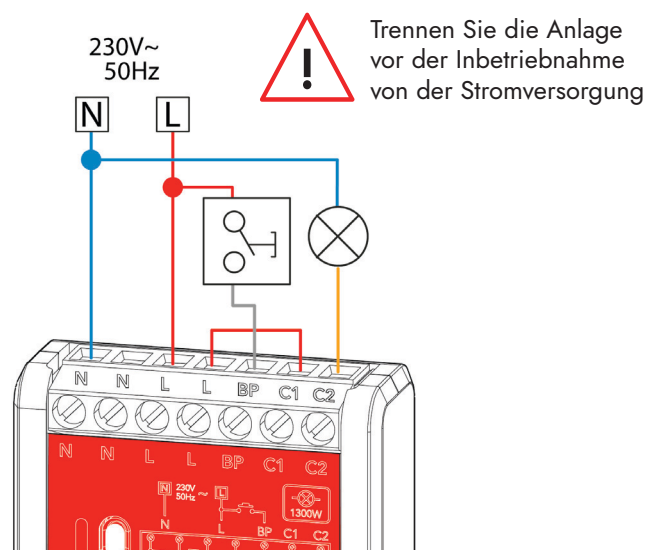
Das Modul darf nur von qualifiziertem Personal und an einem für den Endnutzer unzugänglichen Ort installiert werden, in Übereinstimmung mit den nationalen Installationsvorschriften.

Um den Sicherheitsvorschriften zu entsprechen, muss das Modul an eine Stromleitung angeschlossen werden, die durch einen 13-A-Leitungsschutzschalter in Kurve C geschützt.

Wenn der Empfänger eingeschaltet wird:

- Wenn der Empfänger nicht Teil eines ZigBee-Netzwerks ist, seine LED leuchtet konstant .
- Wenn der Empfänger bereits Teil eines ZigBee-Netzwerks ist, seine LED ist aus .

Um die Verbindung zu einem ZigBee-Netzwerk zu trennen, halten Sie die Taste am Empfänger mindestens 10 Sekunden lang gedrückt.



Allgemeine Funktionen

Achtung: Entsperren Sie das Gerät vor jeder Konfiguration mit 23 kurzen Tastendrücken. Automatische Sperre nach 6 Stunden.

Kurzes Drücken (N)	Funktionen	Reaktion (Blinkanzahl)
20	Lokale Steuerung im Schaltermodus*	10
21	Konfigurationen sperren	1
22	Blinkmodus*	2
23	Konfigurationen entsperren	3
24	Ausschaltwarnung	4
25	Dauer in Sekunden einstellen	5
26	Dauer in Minuten einstellen	6
27	Timer/Relais	7
28	Speicherung des vorherigen Status, wenn kein Netz vorhanden ist	8
34	Verlängerte Dauer mit Doppeltaste und R12M-Modul	4
30	Zurücksetzen auf Werkseinstellungen und Abbrechen der Netzwerkverbindung	2
32	Impulsmodus*	2
33	Relaismodus*	3
36	Kehrt den Ausgang zwischen NO und NC um	6

*Schaltet die Funktion zwischen OFF und ON um

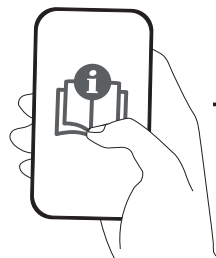
Zeitsteuerung

Im Auslieferungszustand ist das Timing nicht aktiv

Kurzes Drücken (N)	Dauer (Werkseinstellung in Minuten)	Reaktion (Blinkanzahl)
11	2 Minuten	1
12	4 Minuten	2
13	8 Minuten	3
14	15 Minuten	4
15	30 Minuten	5
16	1h (60 Minuten)	6
17	2h (120 Minuten)	7
18	4h (240 Minuten)	8
19	Unbegrenzt (keine Zeitsteuerung)	9

Alle Konfigurationen bleiben auch bei fehlender Netzspannung erhalten.

Wenn das Modul von einer Fernbedienung gesteuert wird und diese nur dieses Modul mit einer Taste verknüpft hat - im Standardmodus (Code 1) -, ist es möglich, das Modul von der Fernbedienung aus zu konfigurieren, ohne Zugriff auf die lokale Taste des Moduls zu haben.



Aufrufen der Produktseite für weitere Informationen.

Zeitsteuerung

Konfiguration Dauer

Im Auslieferungszustand ist das Timing nicht aktiv.

Alle Konfigurationen bleiben auch bei fehlender Netzspannung erhalten.

Mit 25 kurzen Tastendrücken kann die Dauer in Sekunden eingestellt werden (von 2 Sekunden bis 240 Sekunden).

Um zu einer Dauer in Minuten zurückzukehren, muss man 26 Mal kurz drücken.

Verlängerte Dauer

Beim Verlassen des Werks ist die verlängerte Dauer deaktiviert.

Um die Funktion der verlängerten Dauer zu aktivieren, drücken Sie 34 Mal kurz.

Wenn Sie die angeschlossene Taste länger als 3 Sekunden drücken, schaltet sich das Licht für 12 Stunden ein.

Zum Ausschalten genügt ein kurzer Druck, der auch die verlängerte Dauer deaktiviert.

Ausschaltwarnung

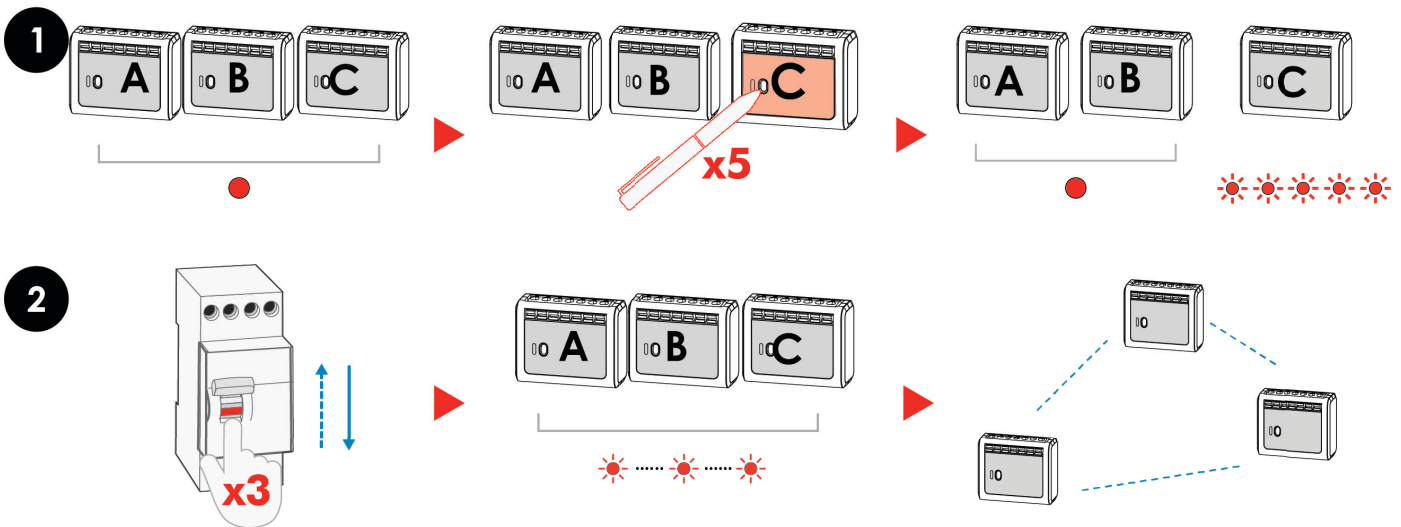
Beim Verlassen des Werks wird die Warnung ausgeschaltet.

Um die Warnung zu aktivieren, drücken Sie 24 Mal kurz auf die Taste.

Auf diese Weise blinkt die Leuchte 60 Sekunden vor Ablauf der Einschaltzeit, wenn sie in Minuten eingestellt ist, oder 10 Sekunden, wenn sie in Sekunden eingestellt ist, kurz auf.

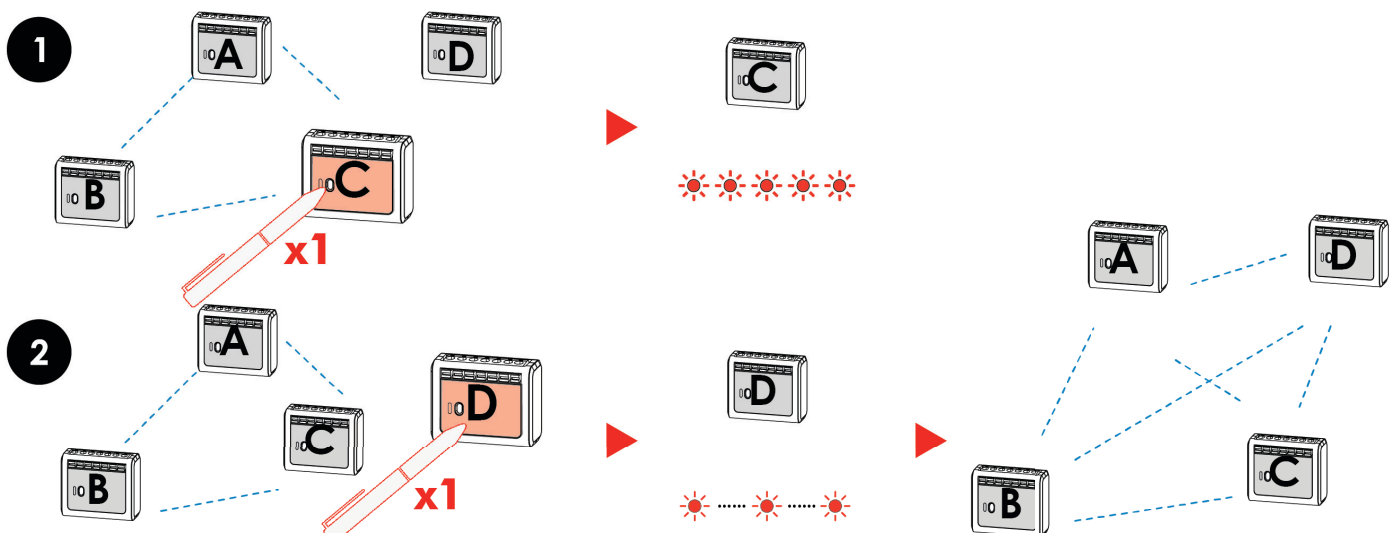
Wird anschließend erneut kurz gedrückt, wird die Lichtsteuerung wieder aktiviert.

Automatische Netzwerkerstellung



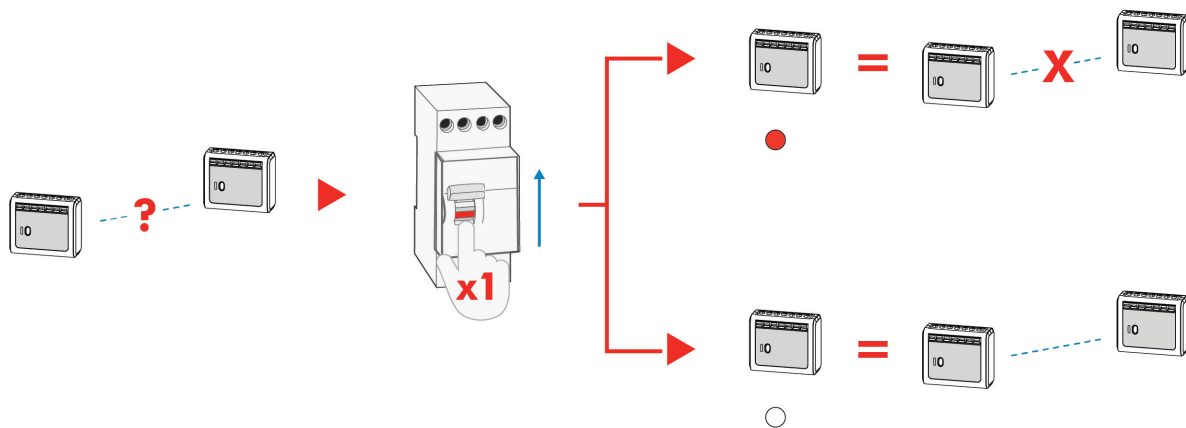
Hinweis: Die Verbindung zum Empfängernetz kann zwischen 5 und 20 Sekunden dauern

Hinzufügen eines Moduls zu einem Netzwerk

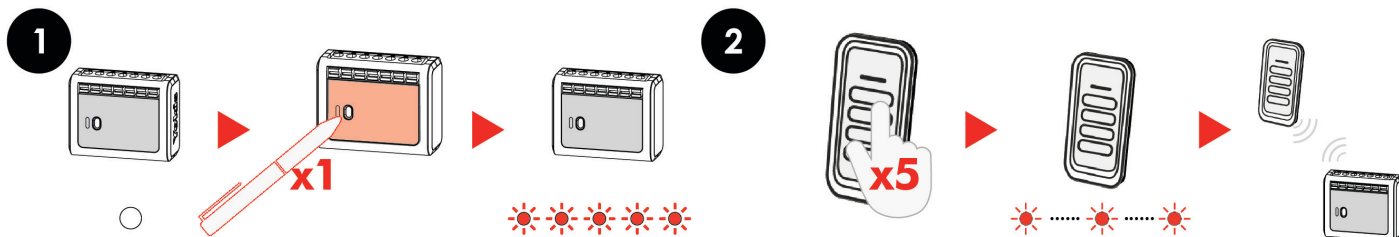


Hinweis: Die Verbindung zum Empfängernetz kann zwischen 5 und 20 Sekunden dauern

Wie erkennt man, ob ein Empfänger Teil eines Netzwerks ist?

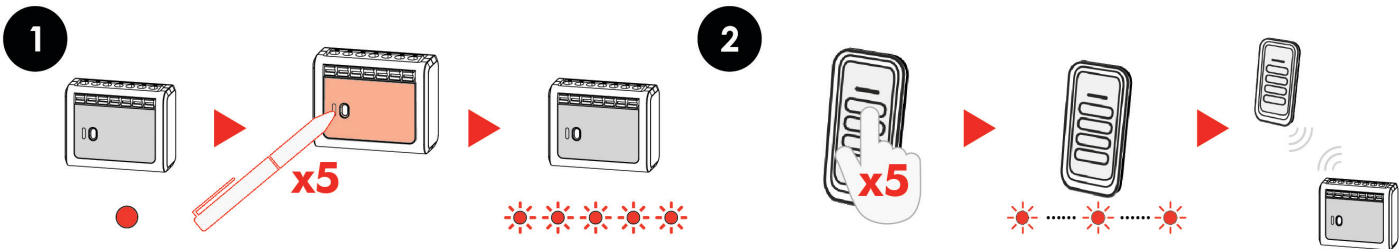


Direkte Sender-Empfänger-Verbindung (Empfänger ist Teil eines ZigBee-Netzwerks)



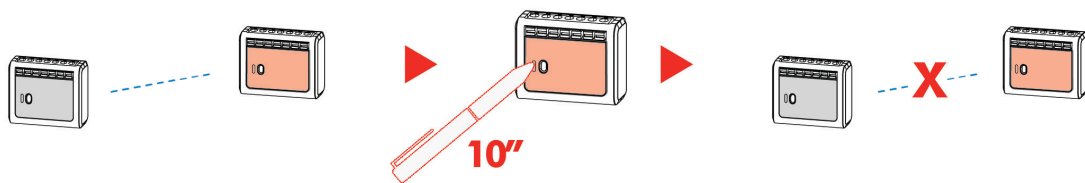
Hinweis: Der Verbindungsaufbau zwischen Sender und Empfänger kann zwischen 5 und 15 Sekunden dauern

Direkte Sender-Empfänger-Verbindung (Empfänger ist ohne ZigBee-Netzwerk)

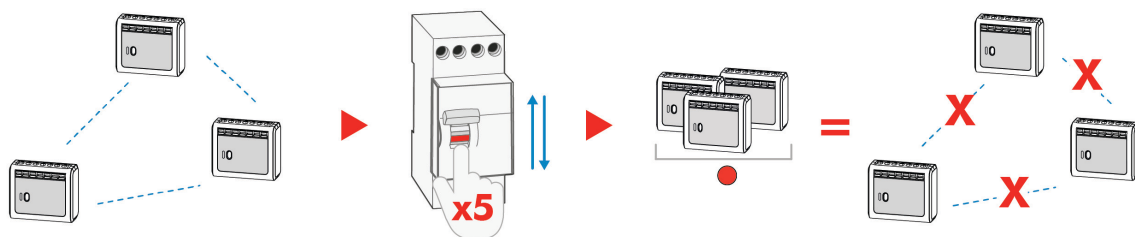


Hinweis: Der Verbindungsaufbau zwischen Sender und Empfänger kann zwischen 5 und 15 Sekunden dauern

Entfernen eines Empfängers aus einem Netzwerk



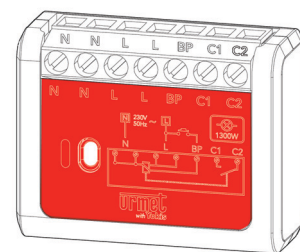
Netzwerkentfernung bei allen Empfängern



Urmet S.p.a. - 10154 TURIN (ITALIEN) - Via Bologna 188/C
 Technische Informationen unter www.urmet.com oder per Telefon unter den Nummern:
 Profis: +39 011.1962.0029 - Privatgelände: +39 011.24.00.250/256

Ontvanger getimede staprelais 1300W ZigBee radio voor inbouw met schroefklemmenblok

MTR1300EB-UP 4820406 ZigBee relais met schroef



Alle UP ontvangers zijn compatibel met UP zenders (afstandsbedieningen, wandzenders, inbouwzenders).





250m in vrije lucht of in een woning van 100m² met loodrechte kruising van een hoofdmuur of vloerplaat.

Installatie

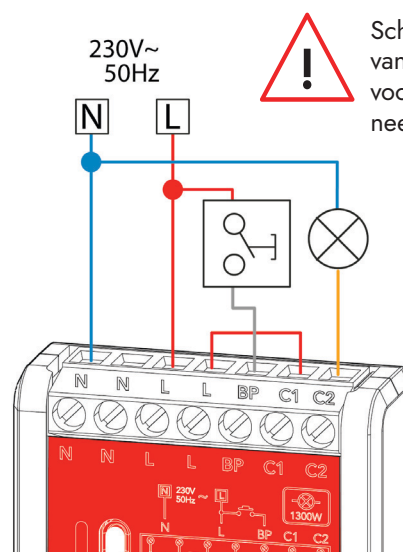
De module mag alleen door bevoegd personeel worden geïnstalleerd en op een plaats, ontoegankelijk voor de gebruiker, in overeenstemming met de nationale Installatienormen.

Om aan de veiligheidsvoorschriften te voldoen, moet de module aangesloten worden op een voedingslijn, die stroomopwaarts beveiligd is met een stroomonderbreker van 13 A in bocht C.

Wanneer u de ontvanger inschakelt:

- Als de ontvanger geen deel uitmaakt van een ZigBee netwerk, is zijn led vast aan .
- Als de ontvanger al deel uitmaakt van een ZigBee netwerk, is zijn led uit .

Om de verbinding met een ZigBee netwerk te verbreken, de knop op de ontvanger minstens 10 seconden ingedrukt houden.



Schakel de stroomtoevoer van het systeem uit voordat u het in gebruik neemt.

Algemene functies

Let op: ontgrendel het product door 23 keren kort te drukken voordat u het configureert. Automatische vergrendeling na 6 uur.

Kortstondig drukken (N)	Functies	Reactie (knip-pert n. keren)
20	Lokale besturing in schakelmodus*	10
21	Configuraties vergrendelen	1
22	Knippermodus*	2
23	Configuraties ontgrendelen	3
24	Waarschuwing voor uitschakelen	4
25	Duur in seconden instellen	5
26	Duur in minuten instellen	6
27	Timer / relais	7
28	Opslag van vorige status als er geen netwerkverbinding is	8
34	Verlengde tijdsduur met dubbele knop en R12M module	4
30	Fabrieksinstellingen resetten en netwerkverbinding annuleren	2
32	Impulsmodus*	2
33	Relaismodus*	3
36	Keert uitgang om tussen NO en NC	6

*Schakelt de functie afwisselend om tussen AAN en UIT

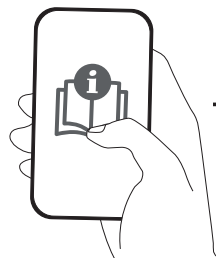
Timer

De timer van het product dat de fabriek verlaat, is niet geactiveerd.

Kortstondig drukken (N)	Tijdsduur (fabrieksinstelling in minuten)	Reactie (knip-pert n. keren)
11	2 minuten	1
12	4 minuten	2
13	8 minuten	3
14	15 minuten	4
15	30 minuten	5
16	1h (60 minuten)	6
17	2h (120 minuten)	7
18	4h (240 minuten)	8
19	Onbeperkt (geen timing)	9

Alle configuraties blijven behouden als er geen netspanning is.

Als de module wordt bestuurd door een afstandsbediening en deze de module enkel aan een knop - in standaardmodus (code 1) heeft gekoppeld, kunt u de module configureren via de afstandsbediening zonder dat de lokale knop van de module toegankelijk is.



**Open de pagina van het product
voor verdere informatie.**

Timer

Duur configuratie

De timer van het product, dat de fabriek verlaat, is niet geactiveerd.

Alle configuraties blijven behouden als er geen netspanning is.

U moet 25 keer kort drukken om de duur in seconden in te stellen (van 2 seconden tot 240 seconden).

Om terug te keren naar een tijdsduur in minuten moet u 26 keer kort drukken.

Verlengde duur

Als het product de fabriek verlaat, is de verlengde duur gedeactiveerd.

U moet 34 keren kort drukken om de functie verlengde duur te activeren.

Als u de aangesloten knop langer dan 3 seconden indrukt, gaat het licht 12 uur aan.

Om uit te schakelen drukt u kort, waardoor ook de verlengde duur wordt uitgeschakeld.

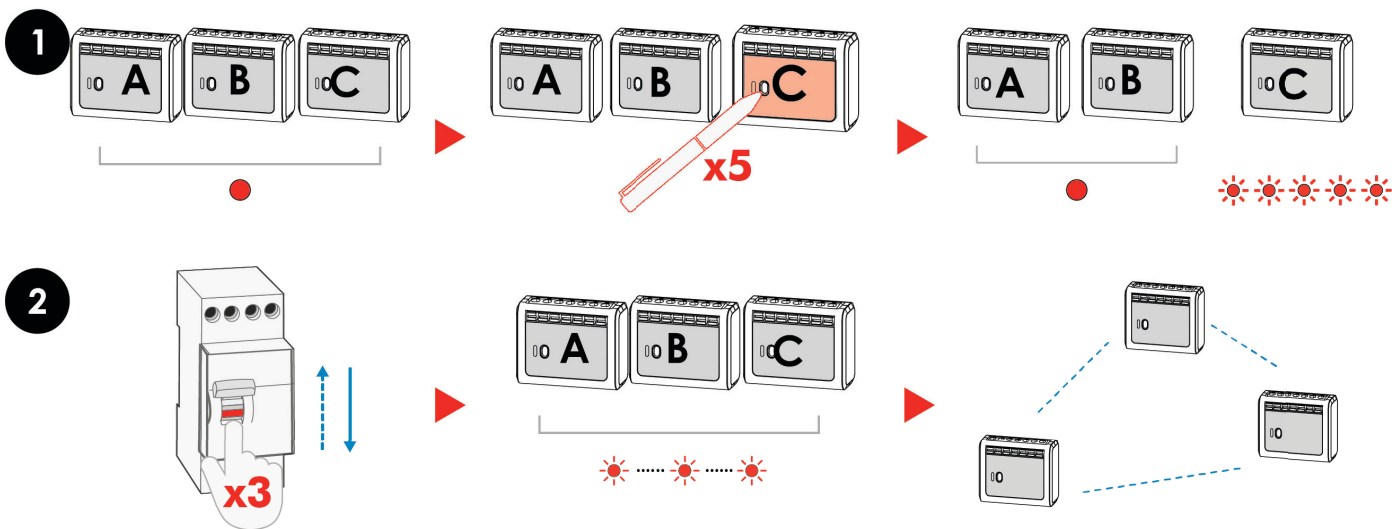
Waarschuwing voor uitschakelen

Als het product de fabriek verlaat, is de waarschuwing gedeactiveerd.

Om de waarschuwing te activeren, moet u 24 keren kort drukken.

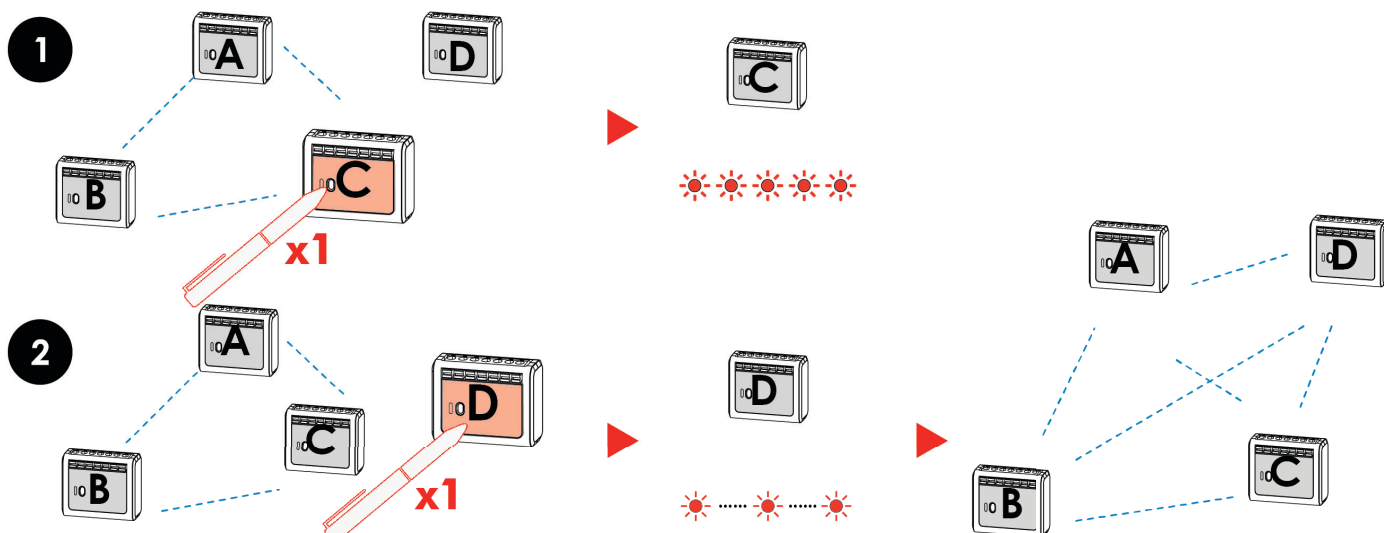
Op deze manier knippert het lampje kort 60 seconden voordat de inschakeltijd is verlopen, als deze in minuten is geconfigureerd, of 10 seconden als deze in seconden is geconfigureerd. Als u vervolgens opnieuw kort drukt, wordt de lichttimer opnieuw geactiveerd.

Automatisch een netwerk maken



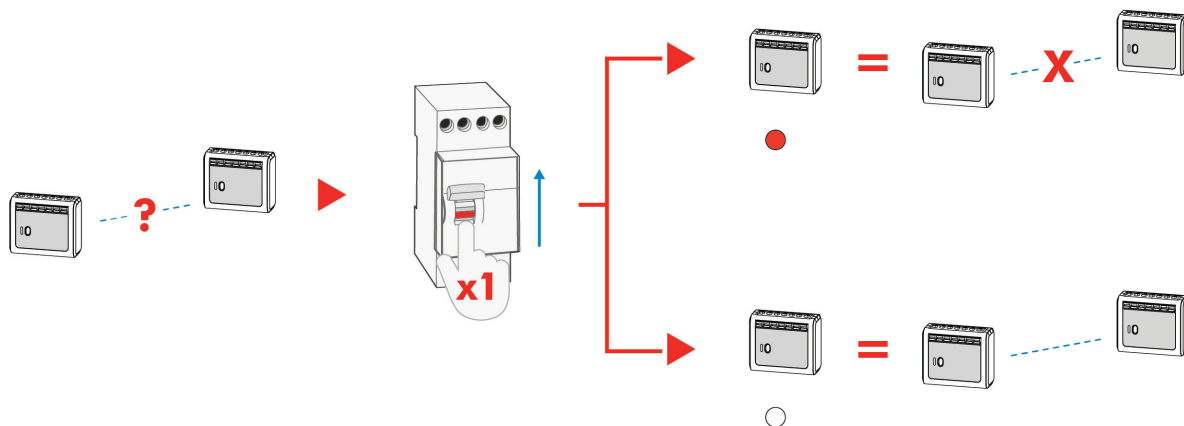
NB: Verbinding maken met het ontvangernetwerk kan tussen de 5 en 20 seconden duren

Een module aan een netwerk toevoegen

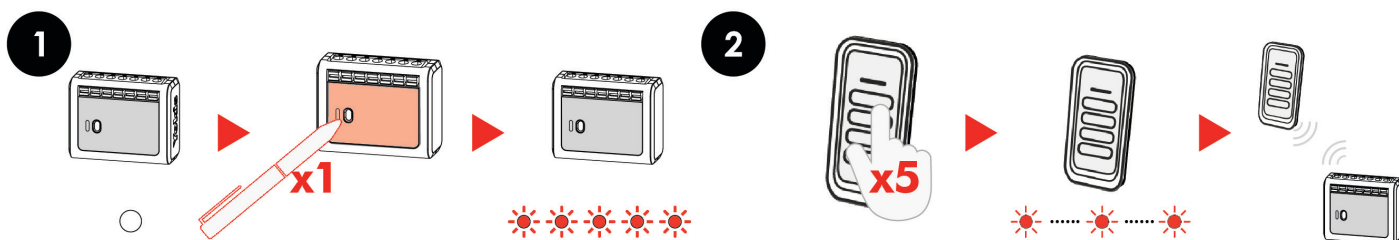


NB: Verbinding maken met het ontvangernetwerk kan tussen de 5 en 20 seconden duren

Hoe weet u of een ontvanger deel uitmaakt van een netwerk?

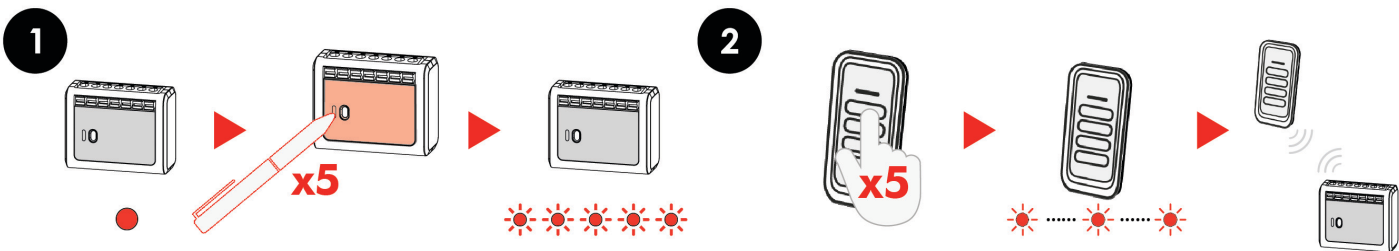


Directe zender- en ontvangerverbinding (ontvanger maakt deel uit van een ZigBee netwerk)



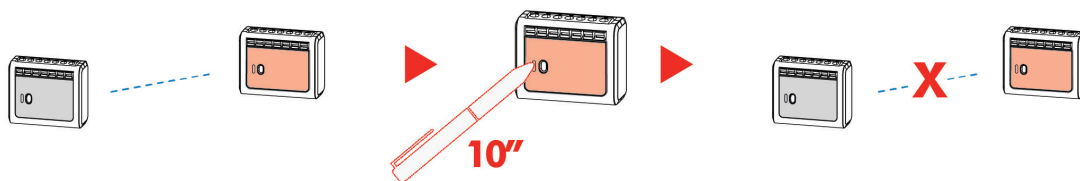
NB: Verbinding maken tussen de zender en de ontvanger kan tussen de 5 en 15 seconden duren.

Directe zender- en ontvangerverbinding (ontvanger is zonder ZigBee netwerk)

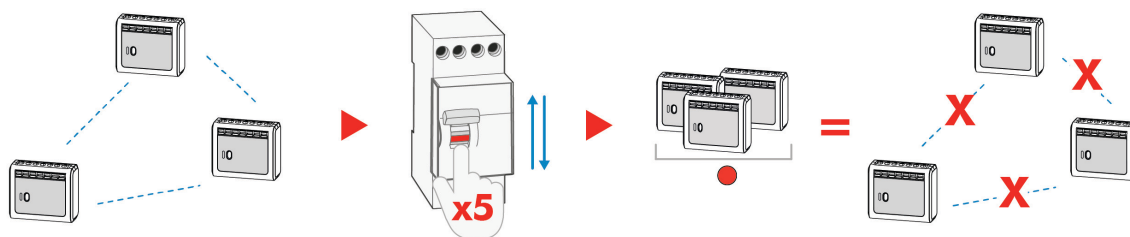


NB: Verbinding maken tussen de zender en de ontvanger kan tussen de 5 en 15 seconden duren.

Een ontvanger uit een netwerk verwijderen



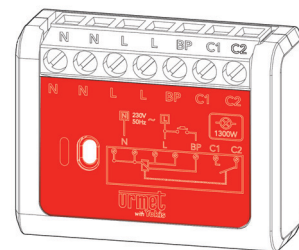
Netwerk verwijderen op alle ontvangers



Urmet S.p.a. – 10154 TORINO (ITALY) – Via Bologna 188/C
 Technische informatie op www.urmet.com of telefonisch via de nummers:
 Professionelen: +39 011.1962.0029 - Privaat: +39 011.24.00.250/256

Tidsindstillet modtager med trinrelæ til indbygget ZigBee 1300W-radio med klemrække

MTR1300EB-UP 4820406 ZigBee-relæ med skrue



Alle UP-modtagere er compatible med UP-sendere (fjernbetjener, vægmonterede fjernbetjener, indbyggede sendere).



250m i fri luft eller inde i et 100m² hus med en vinkelret krydsning af en hovedvæg eller -plade.

Installation

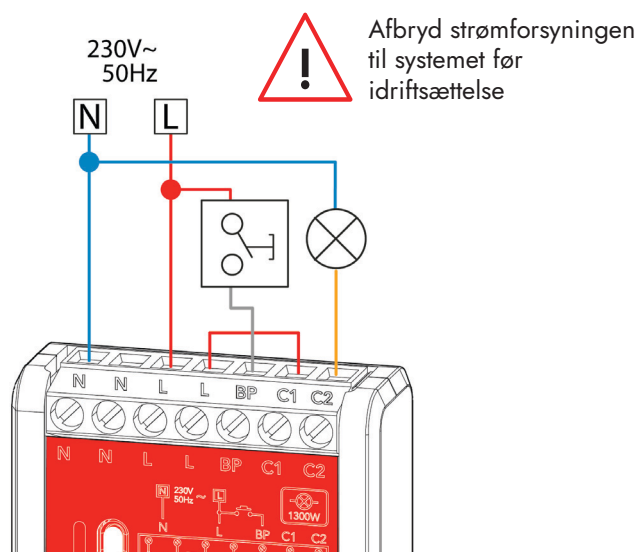
Modulet må kun installeres af kvalificeret personale og på et sted, der er utilgængeligt for slutbrugeren, i overensstemmelse med nationale installationsbestemmelser.

For at overholde sikkerhedsforskrifterne skal modulet tilsluttes en elektrisk ledning, der er beskyttet opstrøms af en 13A magnetotermisk afbryder i kurve C.

Når du tænder for modtageren:

- Hvis modtageren ikke er en del af et ZigBee-netværk, lyser dens lysdiode konstant ●.
- Hvis modtageren allerede er en del af et ZigBee-netværk, er dens lysdiode slukket ○.

For at afbryde forbindelsen til et ZigBee-netværk skal du trykke på knappen på modtageren og holde den nede i mindst 10 sek.



Generelle funktioner

Advarsel: før enhver konfiguration skal du låse produktet op med 23 korte tryk. Automatisk låsning efter 6 timer.

Tryk korte (N)	Funktioner	Svar (antal blink)
20	Lokal betjening i tilstanden kontakt*	10
21	Låsning af konfigurationerne	1
22	Blinkende tilstand*	2
23	Oplåsning af konfigurationerne	3
24	Advarsel for slukning	4
25	Indstil varighed i sekunder	5
26	Indstil varighed i minutter	6
27	Timer / relæ	7
28	Lagring af den tidligere status i tilfælde af afbrydelse af netværk	8
34	Forlænget varighed med dobbelt knap og R12M-modul	4
30	Fabriksindstilling og sletning af netværksforbindelsen	2
32	Impulstilstand*	2
33	Relætilstand*	3
36	Skifter udgangen mellem NO og NC	6

*Skifter funktionen mellem OFF og ON

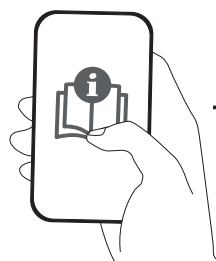
Tidsindstilling

Ved afsendelse fra fabrikken er tidsindstillingen ikke aktiv

Tryk korte (N)	Varighed (fabriksindstilling i minutter)	Svar (antal blink)
11	2 minutter	1
12	4 minutter	2
13	8 minutter	3
14	15 minutter	4
15	30 minutter	5
16	1t (60 minutter)	6
17	2t (120 minutter)	7
18	4t (240 minutter)	8
19	Ubegrænset (ingen tidsindstilling)	9

Alle konfigurationer bevares, hvis netspændingen mangler.

Hvis modulet styres af en fjernbetjening og sidstnævnte kun har dette modul tilknyttet en knap - i standardtilstand (kode 1), er det muligt at konfigurere modulet fra fjernbetjeningen uden at have adgang til modulets lokale knap.



Gå til produktsiden for at få flere oplysninger.

Tidsindstilling

Konfiguration af varighed

Ved afsendelse fra fabrikken er tidsindstillingen ikke aktiv.

Alle konfigurationer bevares, hvis netspændingen mangler.

For at indstille varigheden i sekunder (fra 2 sekunder til 240 sekunder) skal du foretage 25 korte tryk.

For at vende tilbage til en varighed i minutter skal du foretage 26 korte tryk.

Forlænget varighed

Ved afsendelse fra fabrikken er den forlængede varighed deaktiveret.

For at aktivere funktionen forlænget varighed skal du foretage 34 korte tryk.

Ved at trykke på den tilsluttede knap i mere end 3 sekunder, tændes lyset i 12 timer.

For at slukke skal du blot trykke kort, hvilket også vil deaktivere den forlængede varighed.

Advarsel for slukning

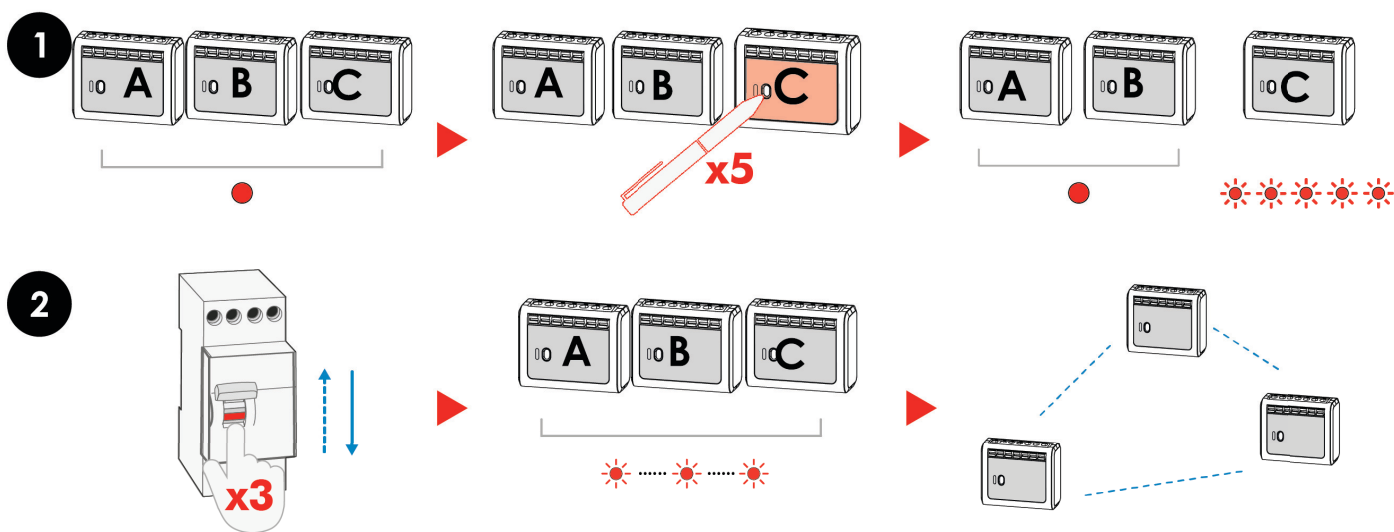
Ved afsendelse fra fabrikken er advarslen deaktiveret.

For at aktivere advarslen skal du foretage 24 korte tryk.

På denne måde blinker lyset kortvarigt 60 sekunder før tændingstiden udløber, hvis sidstnævnte er konfigureret i minutter, eller 10 sekunder, hvis den i stedet er konfigureret i sekunder.

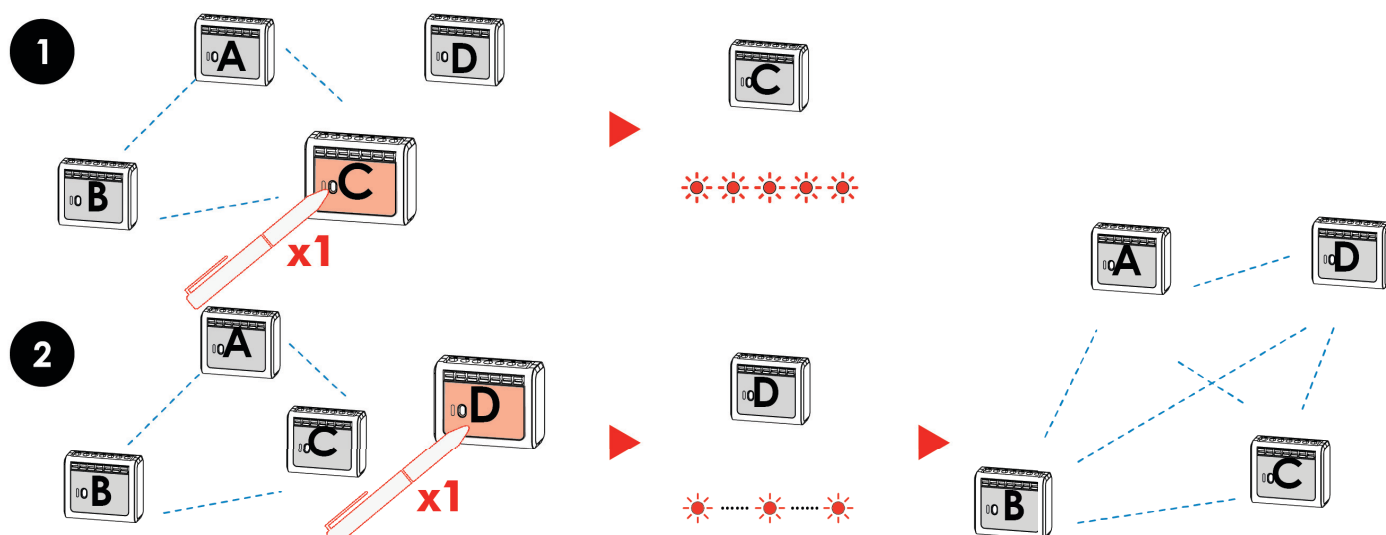
Hvis du derefter trykker kort igen, aktiveres tidsindstillingen for lyset igen.

Automatisk oprettelse af et netværk



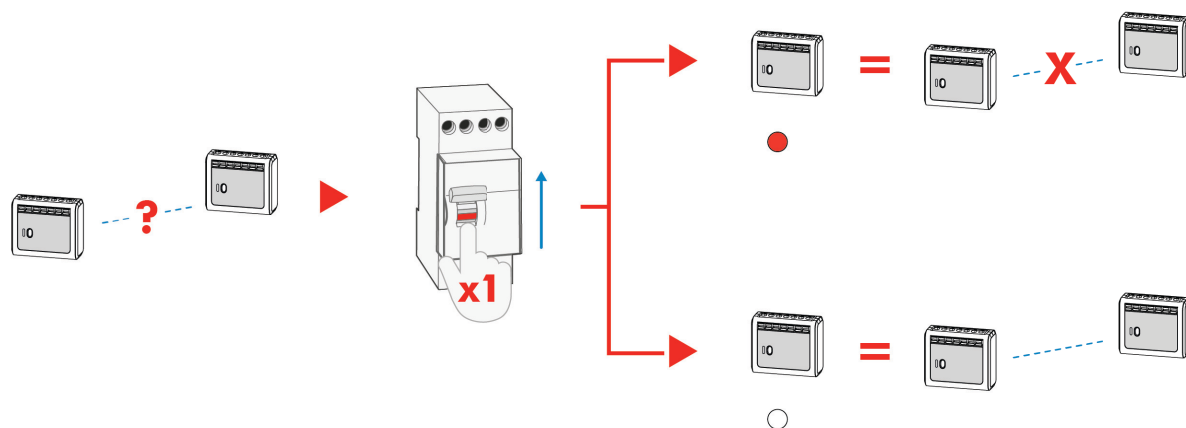
NB: Tilslutning af modtageren til netværket kan tage fra 5 til 20 sekunder

Tilføj et modul til et netværk

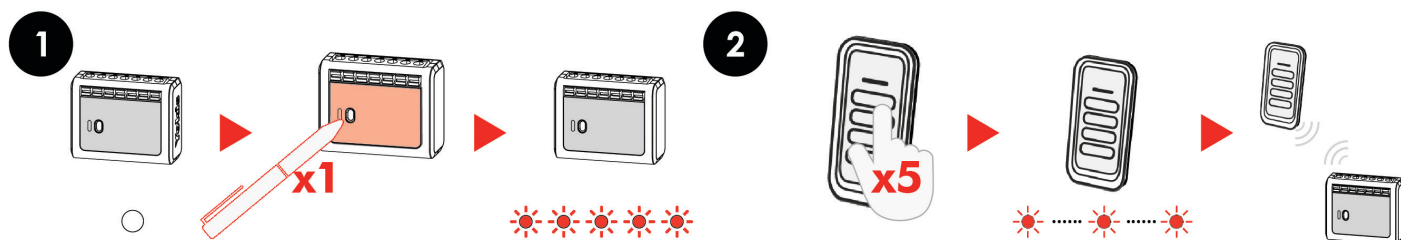


NB: Tilslutning af modtageren til netværket kan tage fra 5 til 20 sekunder

Sådan ved du, om en modtager er en del af et netværk

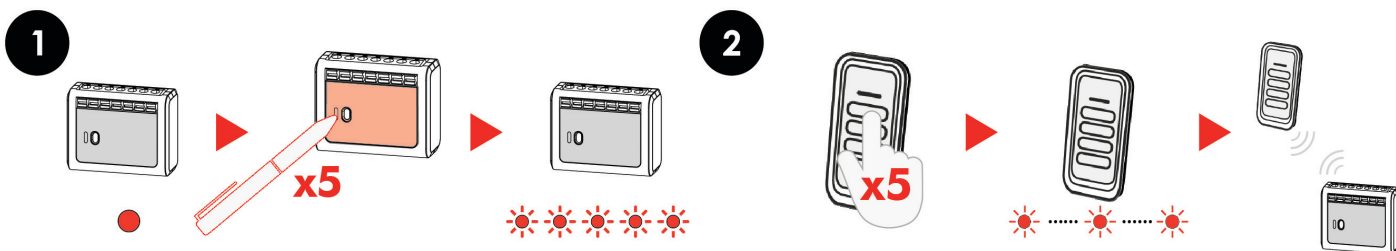


Direkte sender-modtager forbindelse (modtageren er en del af et ZigBee-netværk)



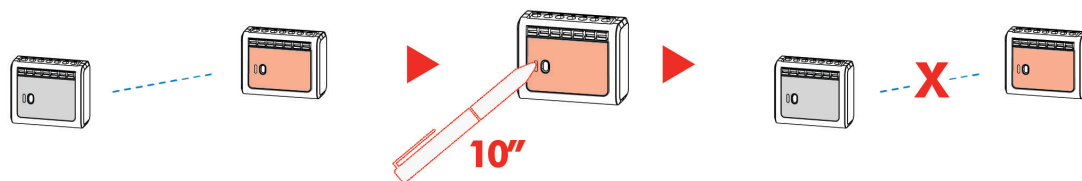
NB: Det kan tage 5 til 15 sekunder at slutte senderen til modtageren

Direkte sender-modtager forbindelse (modtageren har ikke et ZigBee-netværk)

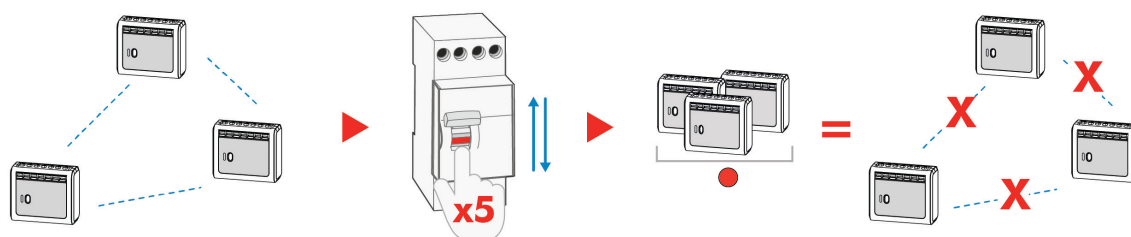


NB: Det kan tage 5 til 15 sekunder at slutte senderen til modtageren

Fjernelse af en modtager fra et netværk



Fjernelse af netværket på alle modtagere



Urmet S.p.a. – 10154 TORINO (ITALY) – Via Bologna 188/C
Teknisk information på www.urmet.com eller telefonisk på numrene:
Fagfolk: +39 011.1962.0029 - Privat: +39 011.24.00.250