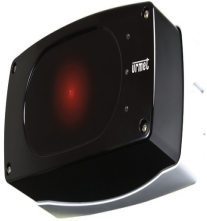


Rivelatore lineare di fumo a riflessione, linea 400 e 500

1043/209



Specifiche di prodotto:

- Tensione di alimentazione: 10,8 ÷ 26,8 Vcc
- Consumo a riposo a 24 Vcc: 55 mA
- Consumo a riposo a 12 Vcc: 45 mA
- Consumo in allarme a 24 Vcc: 50 mA
- Consumo in allarme a 12 Vcc: 40 mA
- Consumo in guasto a 24 Vcc: 35 mA
- Consumo in guasto a 12 Vcc: 30 mA
- Soglie di oscuramento di preallarme: 20%, 25%, 30%, 35%
- Soglia di oscuramento di allarme: 35%
- Distanza operativa minima: 5 m
- Distanza operativa massima: 100 m
- Lunghezza d'onda del fascio trasmettitore: 890 nm
- Tolleranza al disallineamento del fascio: $\pm 1^\circ$
- Relè di preallarme 1A, 30Vdc carico resistivo - contatto NA/NC selezionabile tramite ponticello
- Relè di allarme 1A, 30Vdc carico resistivo - contatto NA/NC selezionabile tramite ponticello
- Relè di guasto 1A, 30Vdc carico resistivo - contatto NA/NC selezionabile tramite ponticello
- Linea convenzionale – range tensione di ingresso: 10 ÷ 20Vdc
- Linea convenzionale – assorbimento in preallarme: 20 mA @ 20Vcc
- Linea convenzionale – assorbimento in allarme: 40 mA @ 20Vcc
- Linea convenzionale – durata impulso di reset: 200 mS
- Temperatura di esercizio: $(-10 \pm 3)^\circ\text{C} \div (55 \pm 2)^\circ\text{C}$
- Umidità relativa: $(93 \pm 3) \%$
- Grado di protezione: IP55
- Peso: 900 g
- Dimensioni (L x H x P): 248 x 122 x 120 mm

741,94 Euro (IVA esclusa)

Validità listino dal 01/03/2024

Descrizione

Il rilevatore lineare di fumo è particolarmente indicato per soddisfare le applicazioni nel campo delle protezioni dei beni culturali, quali: musei, chiese, edifici storici, mostre d'arte, ecc.

Il suo principio di funzionamento si basa sull'interazione fra il fumo presente in un ambiente generato da un principio di incendio e un raggio infrarosso emesso e riflesso da uno speciale riflettore ottico.

Dati logistici

- Quantità imballo singolo: **1**
- EAN singolo: **8021156026395**
- Base: **275 mm**
- Altezza: **135 mm**
- Profondità: **130 mm**